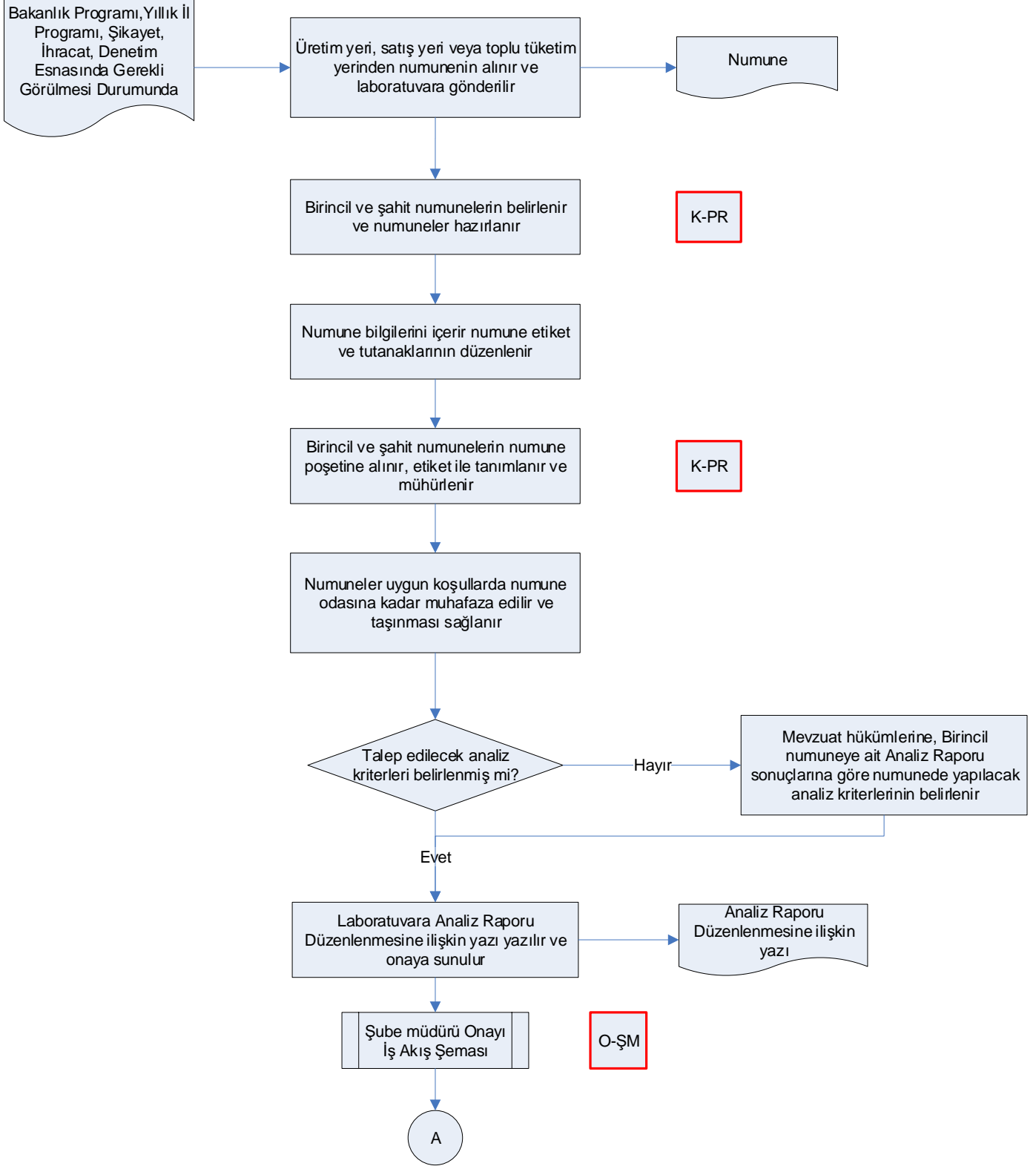




ÇORUM İL TARIM VE ORMAN MÜDÜRLÜĞÜ
İŞ AKIŞ ŞEMASI

Dokuman No	TOB.19.İLM.İKS/KYS.AKŞ.02.01
Revizyon No	01
Revizyon Tarihi	17/01/2019
Yürürlük Tarihi	
Sayfa No	3/1

BÖLÜM	GIDA VE YEM ŞUBE MÜDÜRLÜĞÜ
ŞEMA ADI	NUMUNE ALMA İŞLEMİ İŞ AKIŞ ŞEMASI

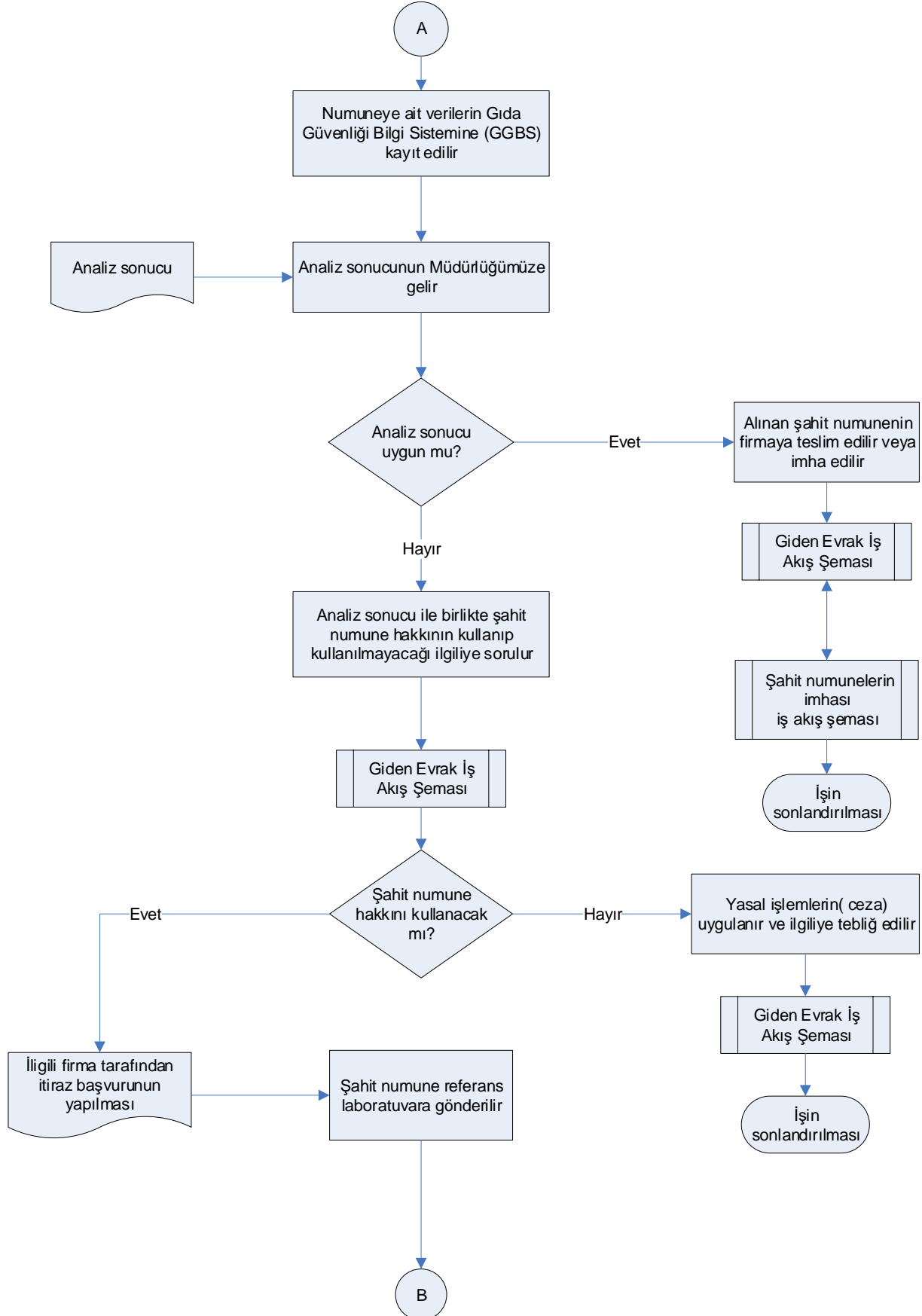




ÇORUM İL TARIM VE ORMAN MÜDÜRLÜĞÜ
İŞ AKIŞ ŞEMASI

Dokuman No	TOB.19.İLM.İKS/KYS.AKŞ.02.01
Revizyon No	01
Revizyon Tarihi	17/01/2019
Yürürlük Tarihi	
Sayfa No	3/2

BÖLÜM GIDA VE YEM ŞUBE MÜDÜRLÜĞÜ
ŞEMA ADI NUMUNE ALMA İŞLEMİ İŞ AKIŞ ŞEMASI

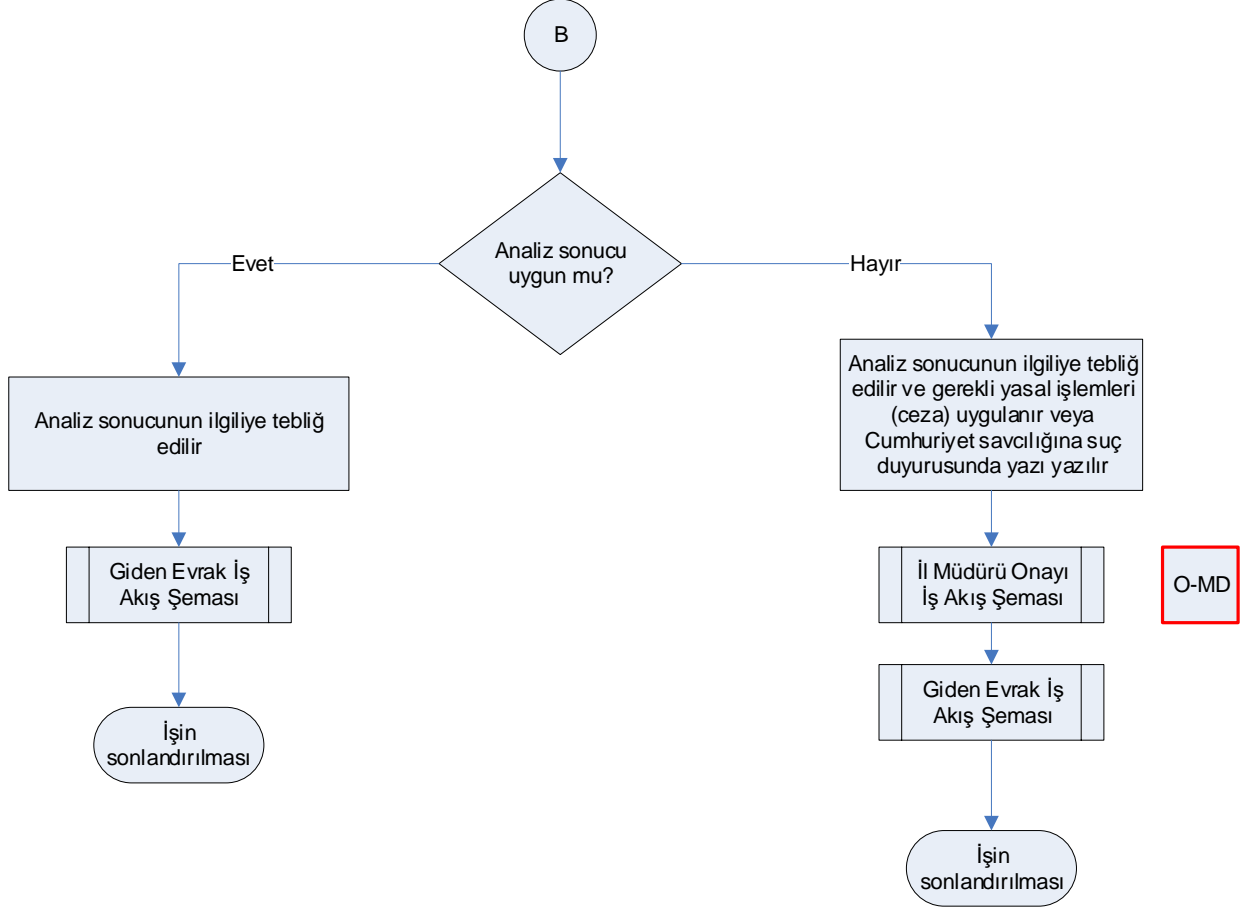




ÇORUM İL TARIM VE ORMAN MÜDÜRLÜĞÜ
İŞ AKIŞ ŞEMASI

Dokuman No	TOB.19.İLM.İKS/KYS.AKŞ.02.01
Revizyon No	01
Revizyon Tarihi	17/01/2019
Yürürlük Tarihi	
Sayfa No	3/3

BÖLÜM	GIDA VE YEM ŞUBE MÜDÜRLÜĞÜ
ŞEMA ADI	NUMUNE ALMA İŞLEMİ İŞ AKIŞ ŞEMASI



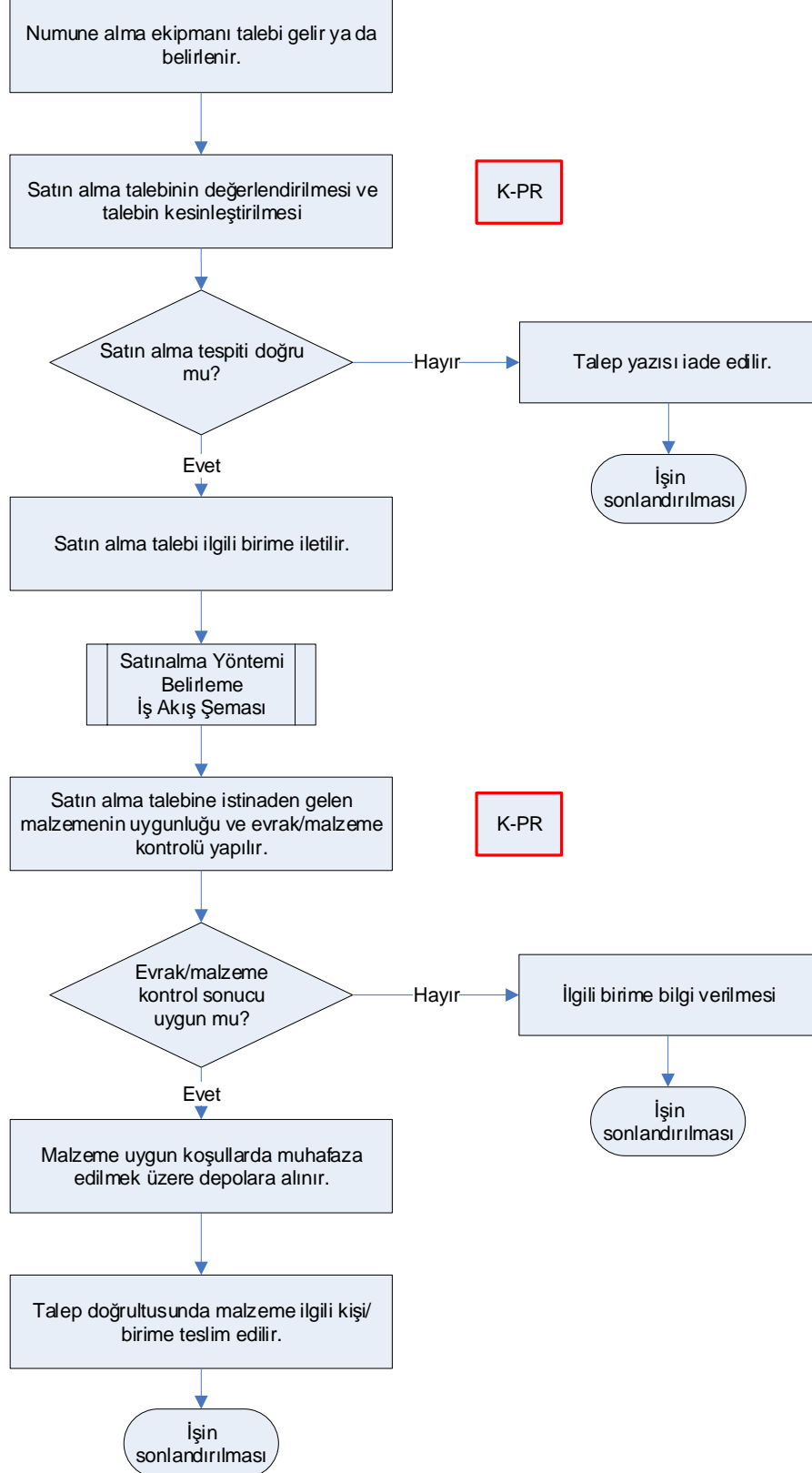
Hazırlayan Kalite Yönetim Ekibi	Kontrol Eden Kalite Yönetim Sorumlusu	Onaylayan Kalite Yönetim Temsilcisi




ÇORUM İL TARIM VE ORMAN MÜDÜRLÜĞÜ
İŞ AKIŞ ŞEMASI

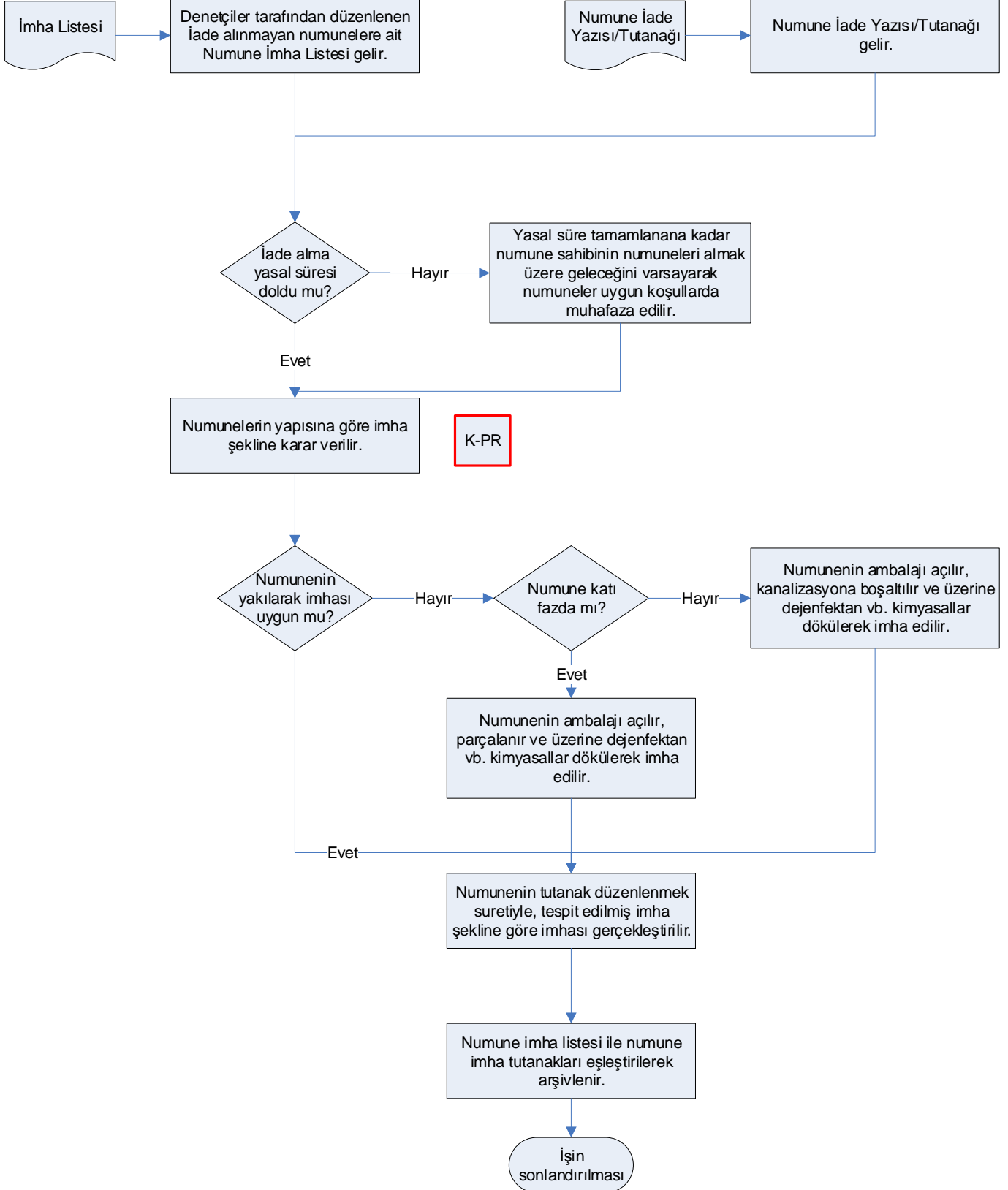
Dokuman No	GTHB.19.İLM.İKS/KYS.AKŞ.02.02
Revizyon No	02
Revizyon Tarihi	17/01/2019
Yürürlük Tarihi	
Sayfa No	1/1

BÖLÜM	GIDA VE YEM ŞUBE MÜDÜRLÜĞÜ
ŞEMA ADI	NUMUNE ALMA EKİPMANLARININ TEMİNİ VE TAKİBİ İŞ AKIŞ ŞEMASI



Hazırlayan Kalite Yönetim Ekibi	Kontrol Eden Kalite Yönetim Sorumlusu	Onaylayan Kalite Yönetim Temsilcisi

	ÇORUM İL TARIM VE ORMAN MÜDÜRLÜĞÜ İŞ AKIŞ ŞEMASI	Dokuman No	TOB.19.ILM.IKS/KYS.AKŞ.02.03
		Revizyon No	02
		Revizyon Tarihi	17/01/2019
		Yürürlük Tarihi	
		Sayfa No	1/1
BÖLÜM	GIDA VE YEM ŞUBE MÜDÜRLÜĞÜ		
ŞEMA ADI	İADE ALINAMAYAN ETİKET NUMUNESİ VE ŞAHİT NUMUNELERİNİN İMHASI İŞ AKIŞ ŞEMASI		



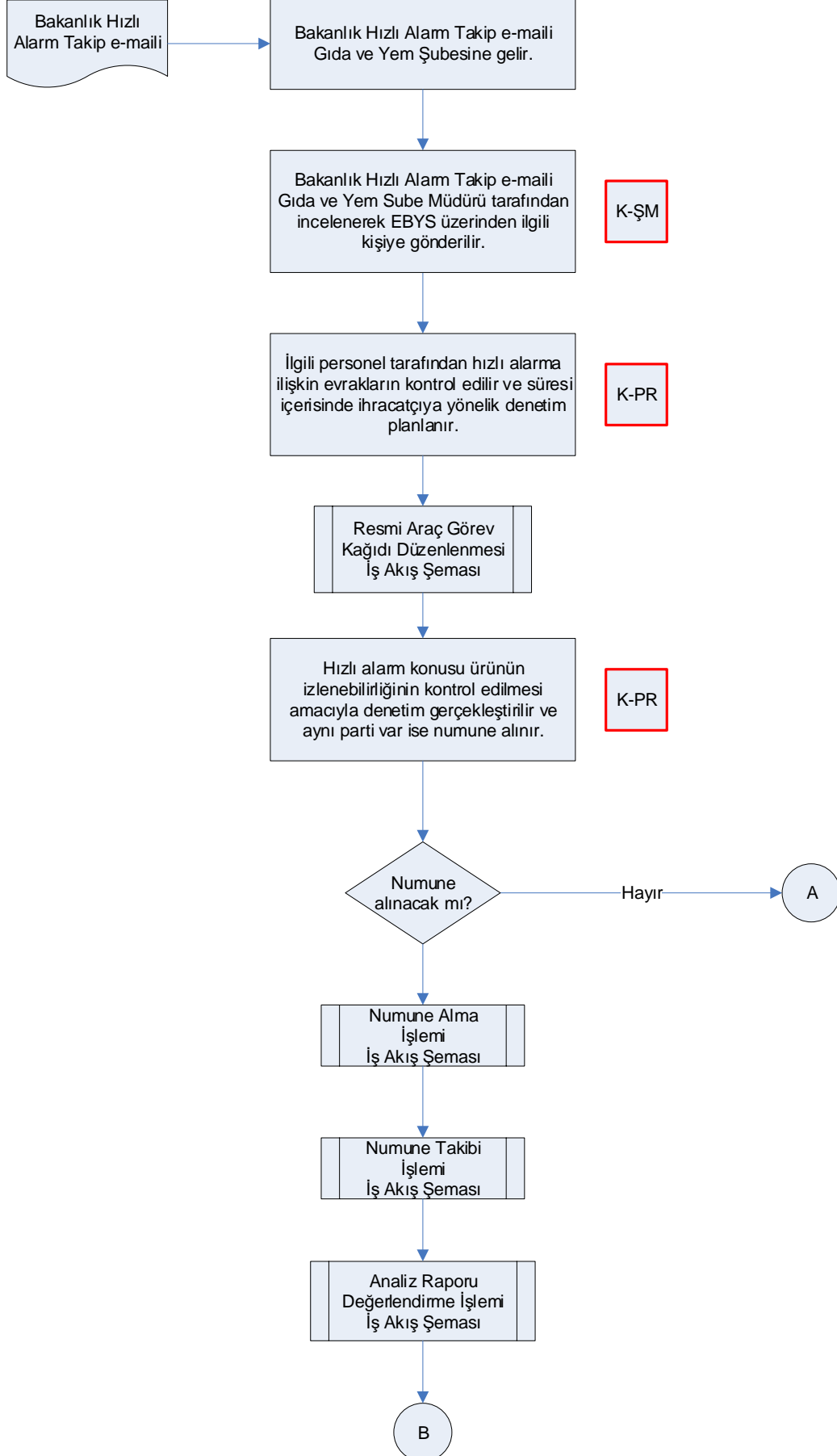
Hazırlayan Kalite Yönetim Ekibi	Kontrol Eden Kalite Yönetim Sorumlusu	Onaylayan Kalite Yönetim Temsilcisi



ÇORUM İL TARIM VE ORMAN MÜDÜRLÜĞÜ
İŞ AKIŞ ŞEMASI

Dokuman No	GTHB.19.İLM.İKS/KYS.AKŞ.02.04
Revizyon No	02
Revizyon Tarihi	17/01/2019
Yürürlük Tarihi	
Sayfa No	3/1

BÖLÜM	GIDA VE YEM ŞUBE MÜDÜRLÜĞÜ
ŞEMA ADI	HIZLI ALARM TAKİP İŞLEMLERİ İŞ AKIŞ ŞEMASI

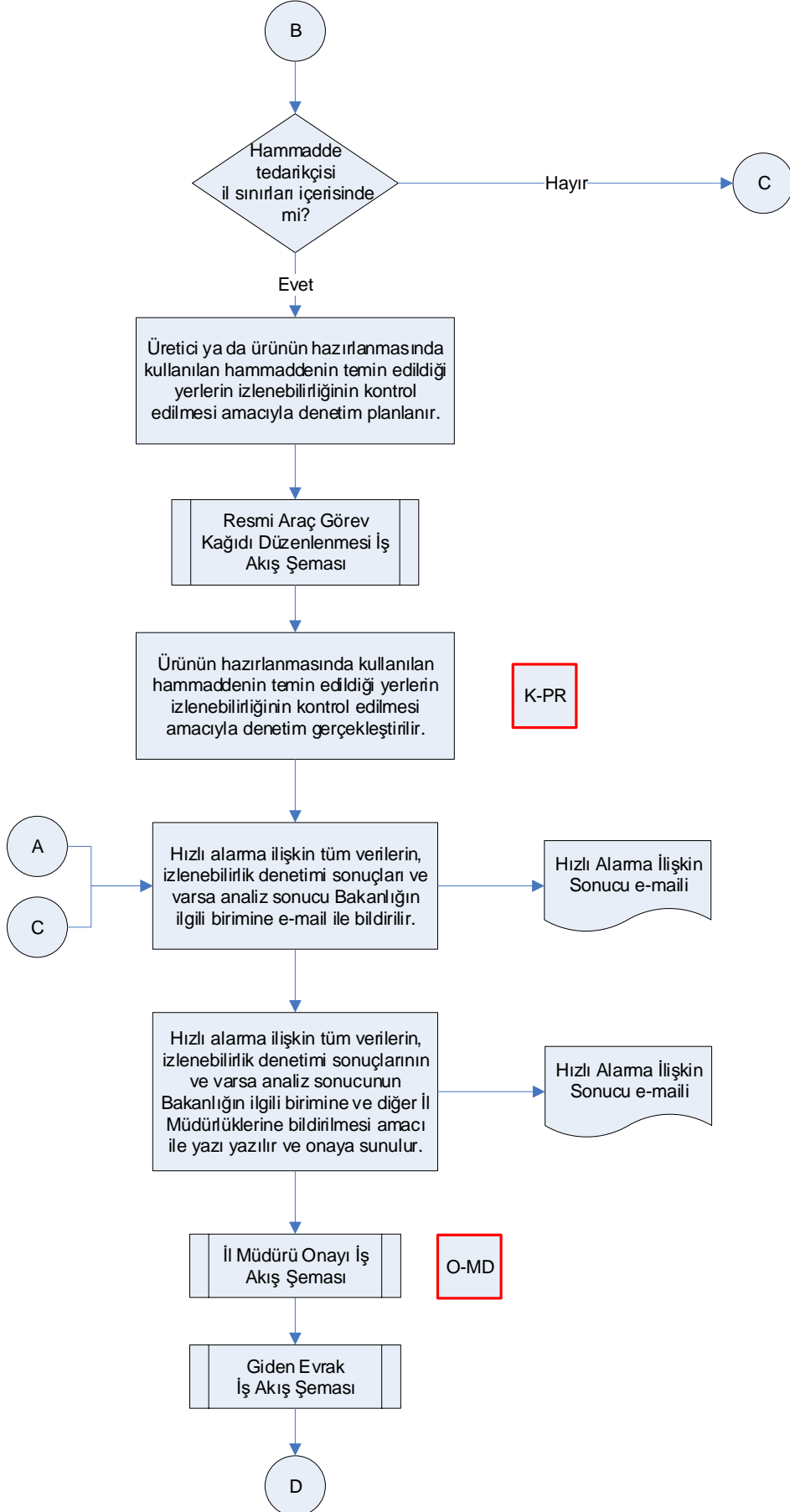




ÇORUM İL TARIM VE ORMAN MÜDÜRLÜĞÜ
İŞ AKIŞ ŞEMASI

Dokuman No	GTHB.19.İLM.İKS/KYS.AKŞ.02.04
Revizyon No	02
Revizyon Tarihi	17/01/2019
Yürürlük Tarihi	
Sayfa No	3/2

BÖLÜM	GIDA VE YEM ŞUBE MÜDÜRLÜĞÜ
ŞEMA ADI	HIZLI ALARM TAKİP İŞLEMLERİ İŞ AKIŞ ŞEMASI

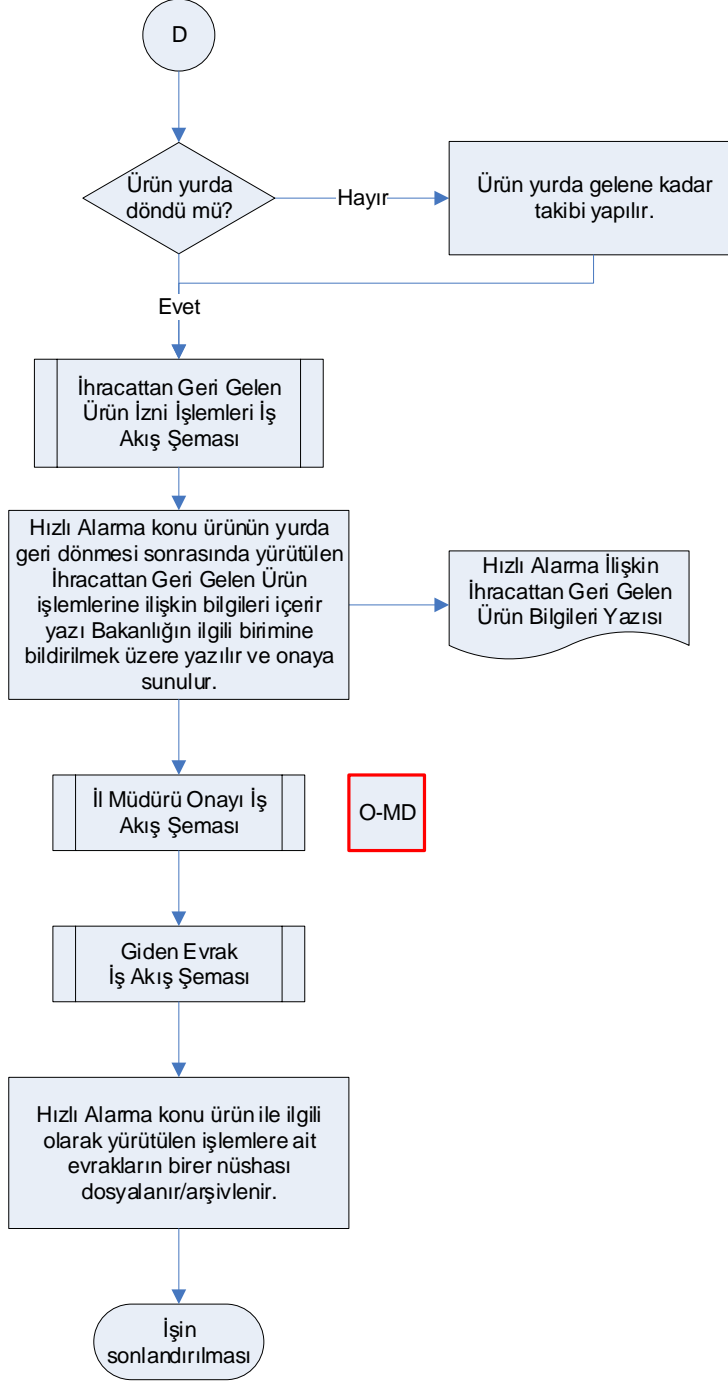




ÇORUM İL TARIM VE ORMAN MÜDÜRLÜĞÜ
İŞ AKIŞ ŞEMASI

Dokuman No	GTHB.19.İLM.İKS/KYS.AKŞ.02.04
Revizyon No	02
Revizyon Tarihi	17/01/2019
Yürürlük Tarihi	
Sayfa No	3/3

BÖLÜM	GIDA VE YEM ŞUBE MÜDÜRLÜĞÜ
ŞEMA ADI	HIZLI ALARM TAKİP İŞLEMLERİ İŞ AKIŞ ŞEMASI



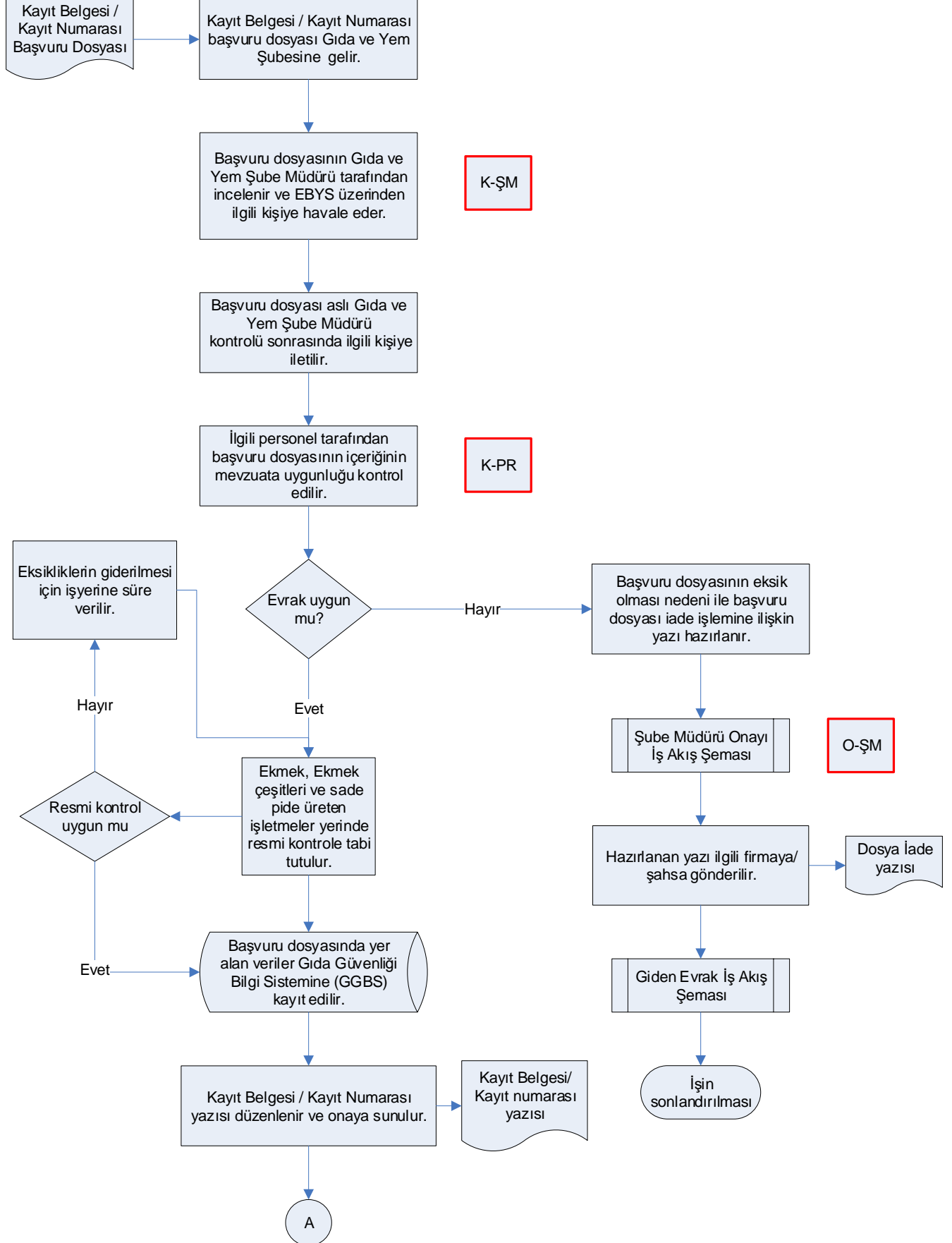
Hazırlayan Kalite Yönetim Ekibi	Kontrol Eden Kalite Yönetim Sorumlusu	Onaylayan Kalite Yönetim Temsilcisi



ÇORUM İL GIDA TARIM VE HAYVANCILIK MÜDÜRLÜĞÜ
İŞ AKIŞ ŞEMASI

Dokuman No	GTHB.19.İLM.İKS/KYS.AKŞ.02.05
Revizyon No	02
Revizyon Tarihi	17/01/2019
Yürürlük Tarihi	
Sayfa No	2/1

BÖLÜM	GIDA VE YEM ŞUBE MÜDÜRLÜĞÜ
ŞEMA ADI	KAYIT BELGESİ VE KAYIT NUMARASI DÜZENLENMESİ İŞ AKIŞ ŞEMASI

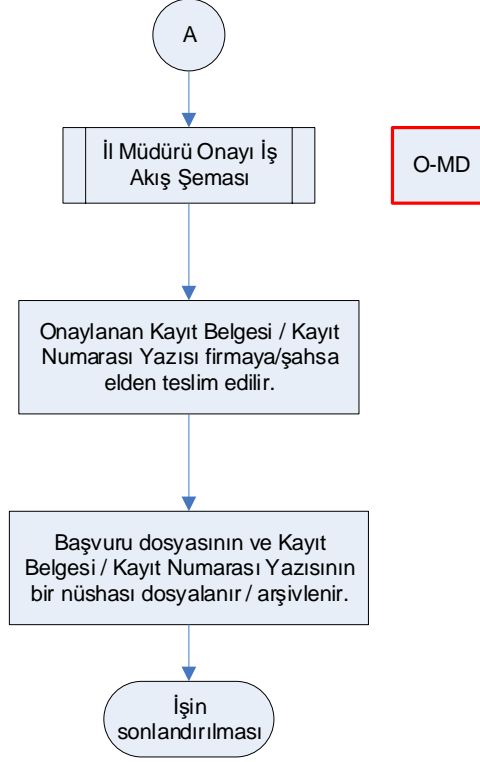




ÇORUM İL GIDA TARIM VE HAYVANCILIK MÜDÜRLÜĞÜ
İŞ AKIŞ ŞEMASI

Dokuman No	GTHB.19.İLM.İKS/KYS.AKŞ.02.05
Revizyon No	02
Revizyon Tarihi	17/01/2019
Yürürlük Tarihi	
Sayfa No	2/2

BÖLÜM	GIDA VE YEM ŞUBE MÜDÜRLÜĞÜ
ŞEMA ADI	KAYIT BELGESİ VE KAYIT NUMARASI DÜZENLENMESİ İŞ AKIŞ ŞEMASI



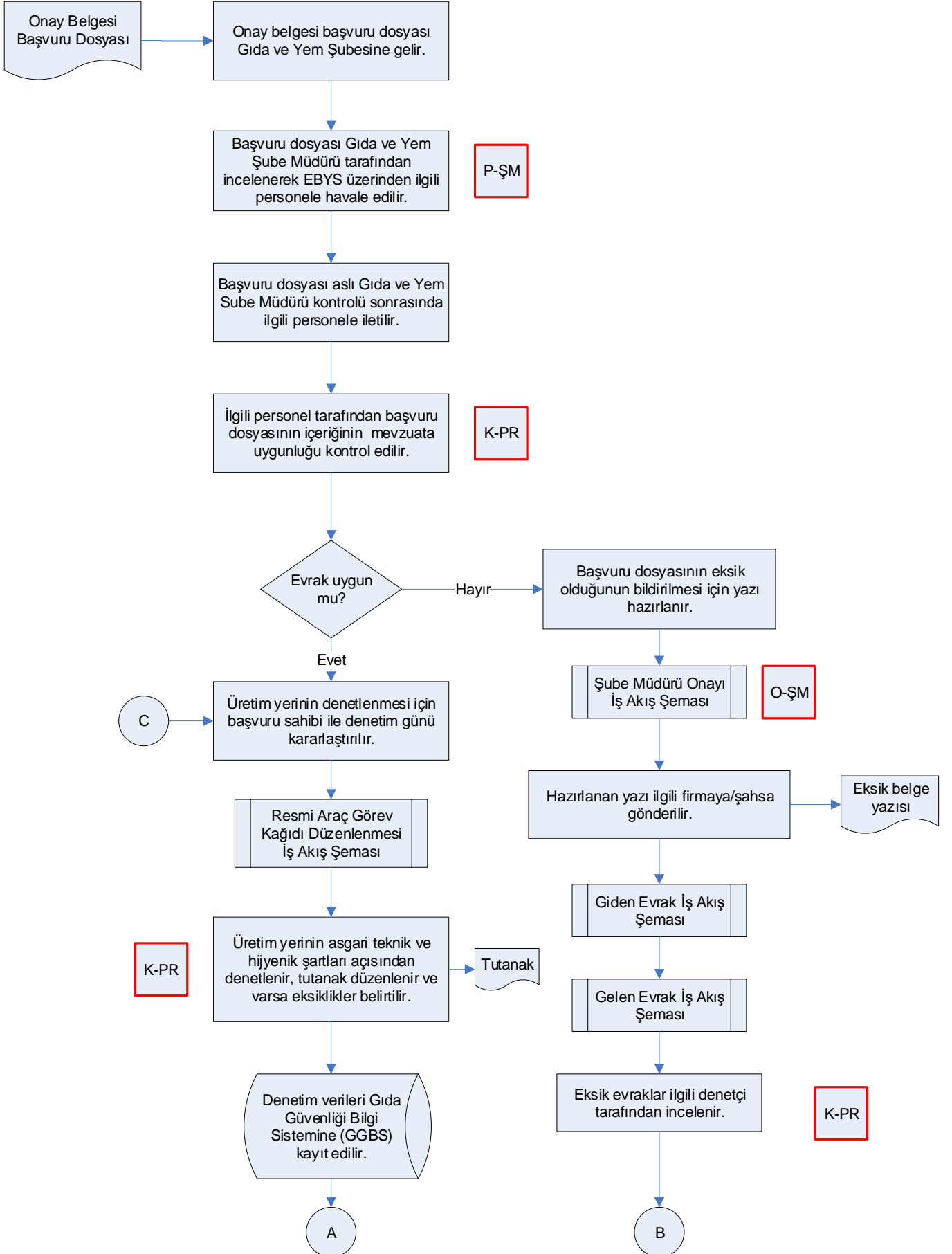
Hazırlayan Kalite Yönetim Ekibi	Kontrol Eden Kalite Yönetim Sorumlusu	Onaylayan Kalite Yönetim Temsilcisi



ÇORUM İL TARIM VE ORMAN MÜDÜRLÜĞÜ İŞ AKIŞ ŞEMASI

Dokuman No	GTHB.19.İLM.İKS/KYS.AKŞ.02.06
Revizyon No	02
Revizyon Tarihi	17/01/2019
Yürürlük Tarihi	
Sayfa No	4/1

BÖLÜM	GIDA VE YEM ŞUBE MÜDÜRLÜĞÜ
ŞEMA ADI	ONAY BELGESİ DÜZENLENMESİ İŞ AKIŞ ŞEMASI

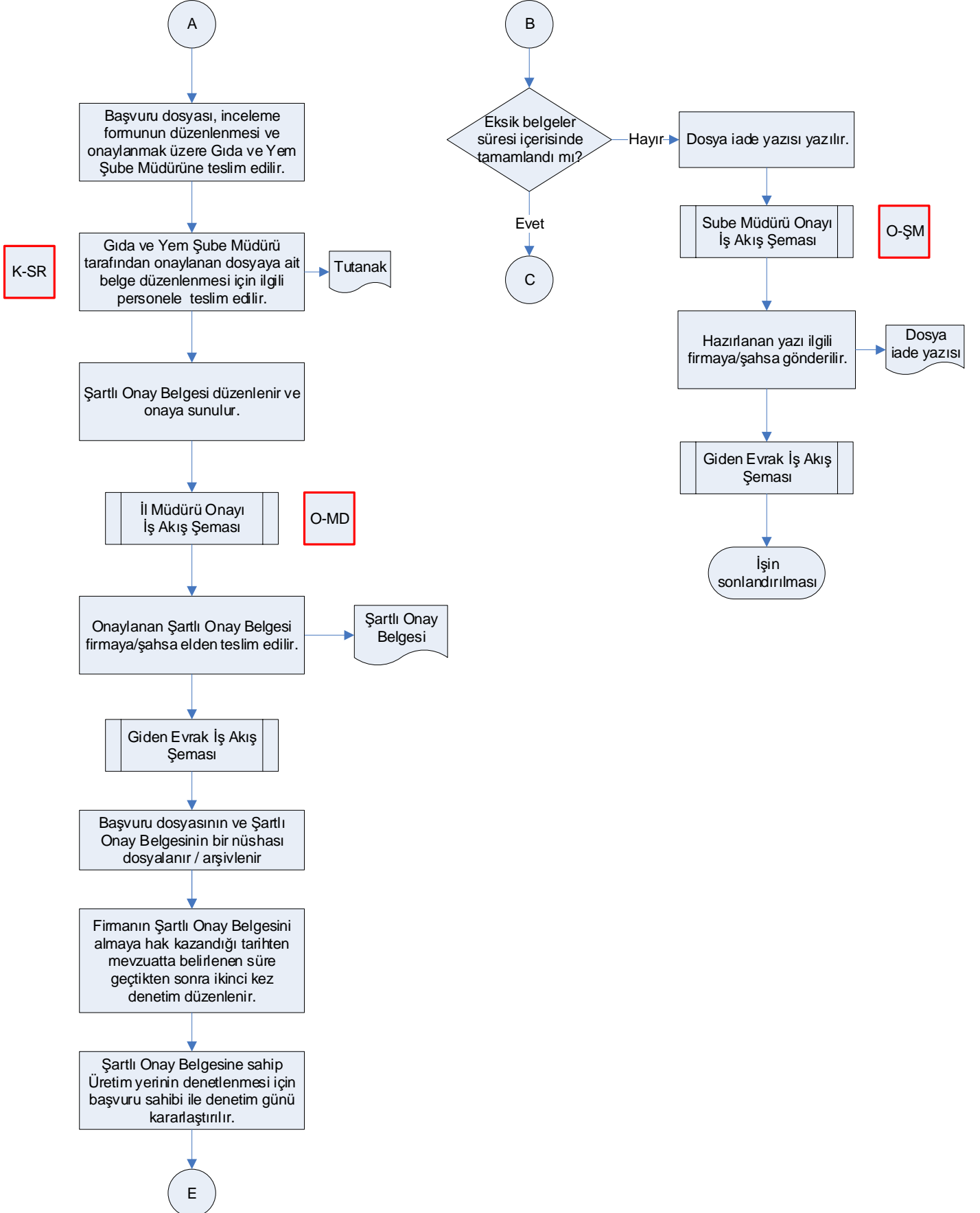




ÇORUM İL TARIM VE ORMAN MÜDÜRLÜĞÜ
İŞ AKIŞ ŞEMASI

Dokuman No	GTHB.19.İLM.İKS/KYS.AKŞ.02.06
Revizyon No	02
Revizyon Tarihi	17/01/2019
Yürürlük Tarihi	
Sayfa No	4/2

BÖLÜM	GIDA VE YEM ŞUBE MÜDÜRLÜĞÜ
ŞEMA ADI	ONAY BELGESİ DÜZENLENMESİ İŞ AKIŞ ŞEMASI

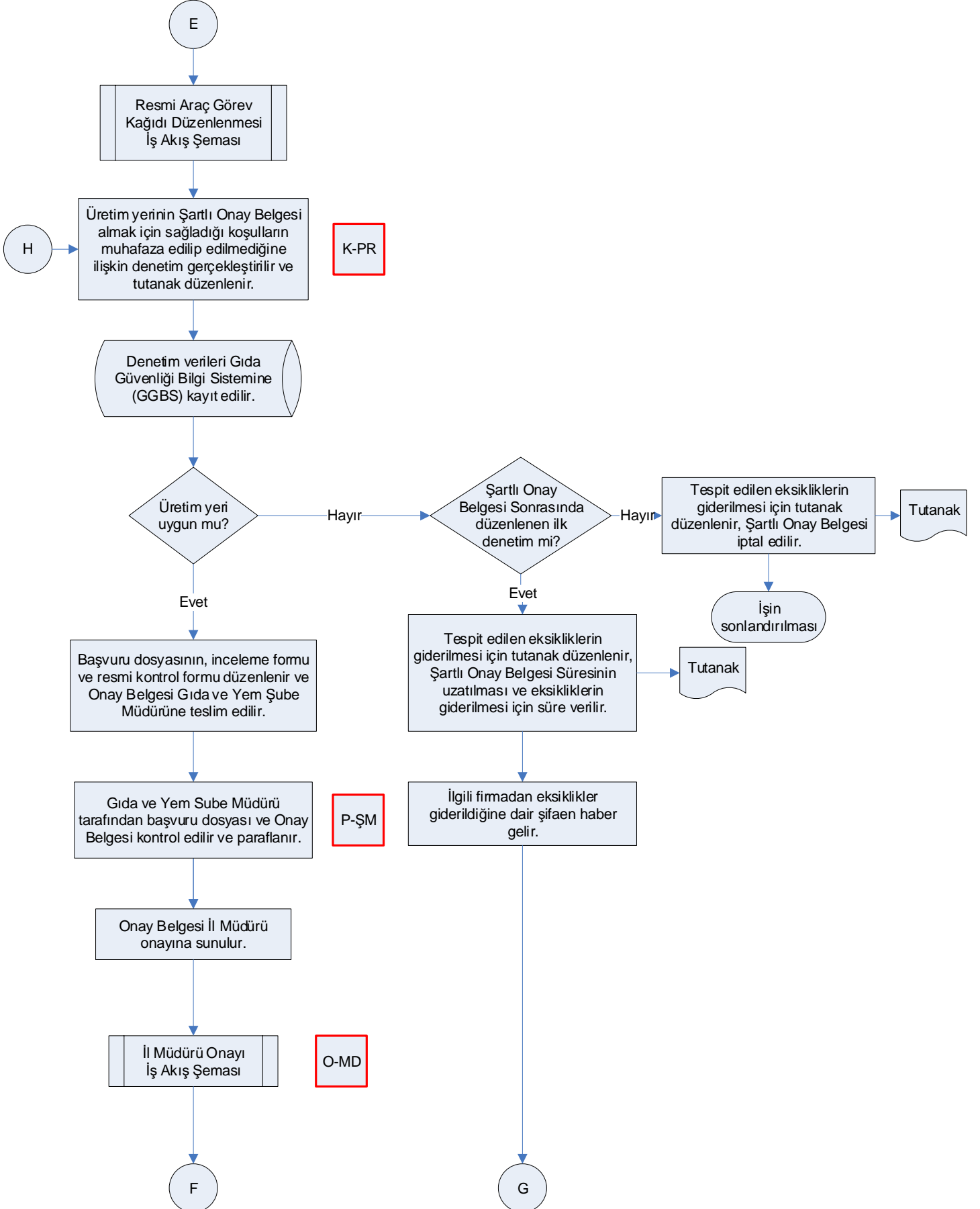




ÇORUM İL TARIM VE ORMAN MÜDÜRLÜĞÜ
İŞ AKIŞ ŞEMASI

Dokuman No	GTHB.19.İLM.İKS/KYS.AKŞ.02.06
Revizyon No	02
Revizyon Tarihi	17/01/2019
Yürürlük Tarihi	
Sayfa No	4/3

BÖLÜM	GIDA VE YEM ŞUBE MÜDÜRLÜĞÜ
ŞEMA ADI	ONAY BELGESİ DÜZENLENMESİ İŞ AKIŞ ŞEMASI

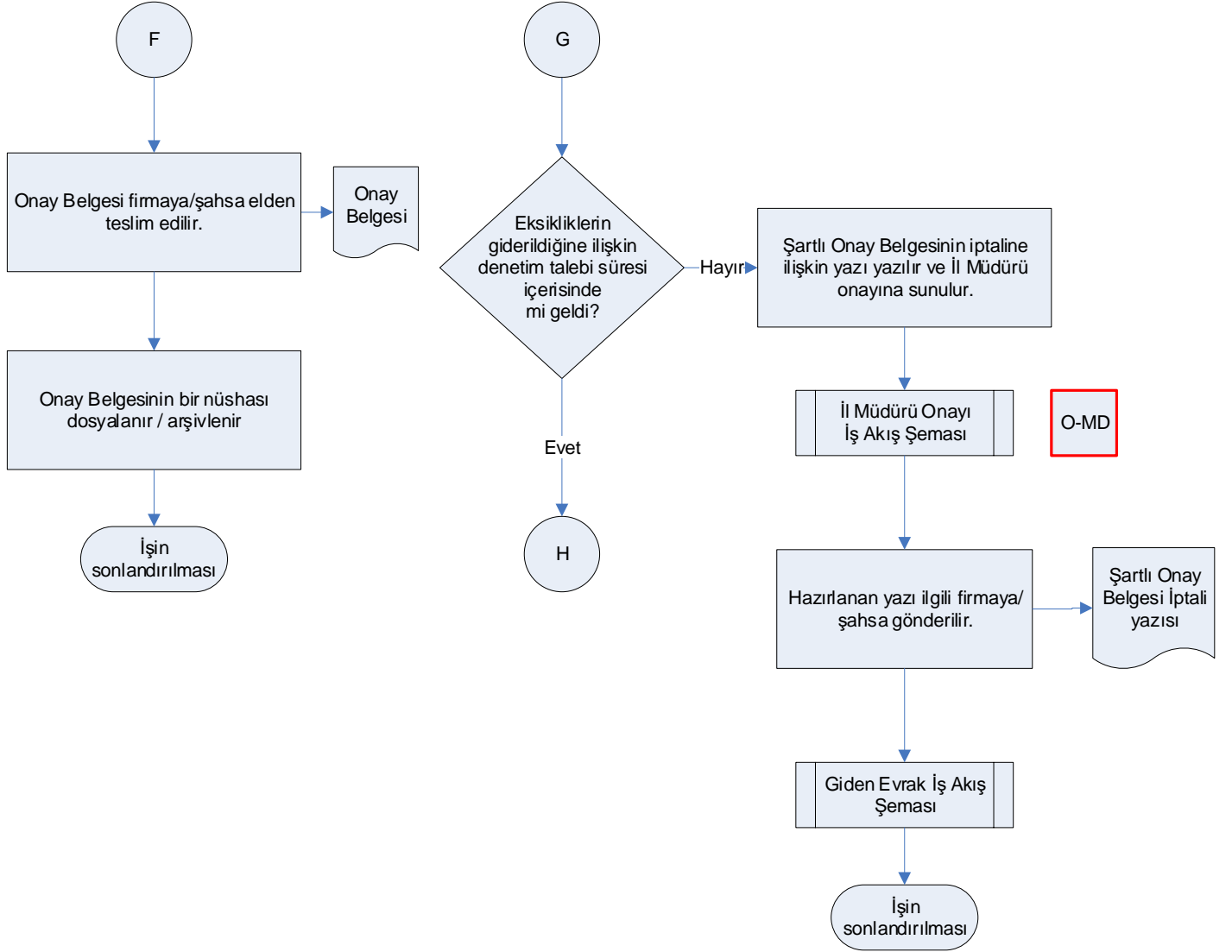




ÇORUM İL TARIM VE ORMAN MÜDÜRLÜĞÜ
İŞ AKIŞ ŞEMASI

Dokuman No	GTHB.19.İLM.İKS/KYS.AKŞ.02.06
Revizyon No	02
Revizyon Tarihi	17/01/2019
Yürürlük Tarihi	
Sayfa No	4/4

BÖLÜM	GIDA VE YEM ŞUBE MÜDÜRLÜĞÜ
ŞEMA ADI	ONAY BELGESİ DÜZENLENMESİ İŞ AKIŞ ŞEMASI



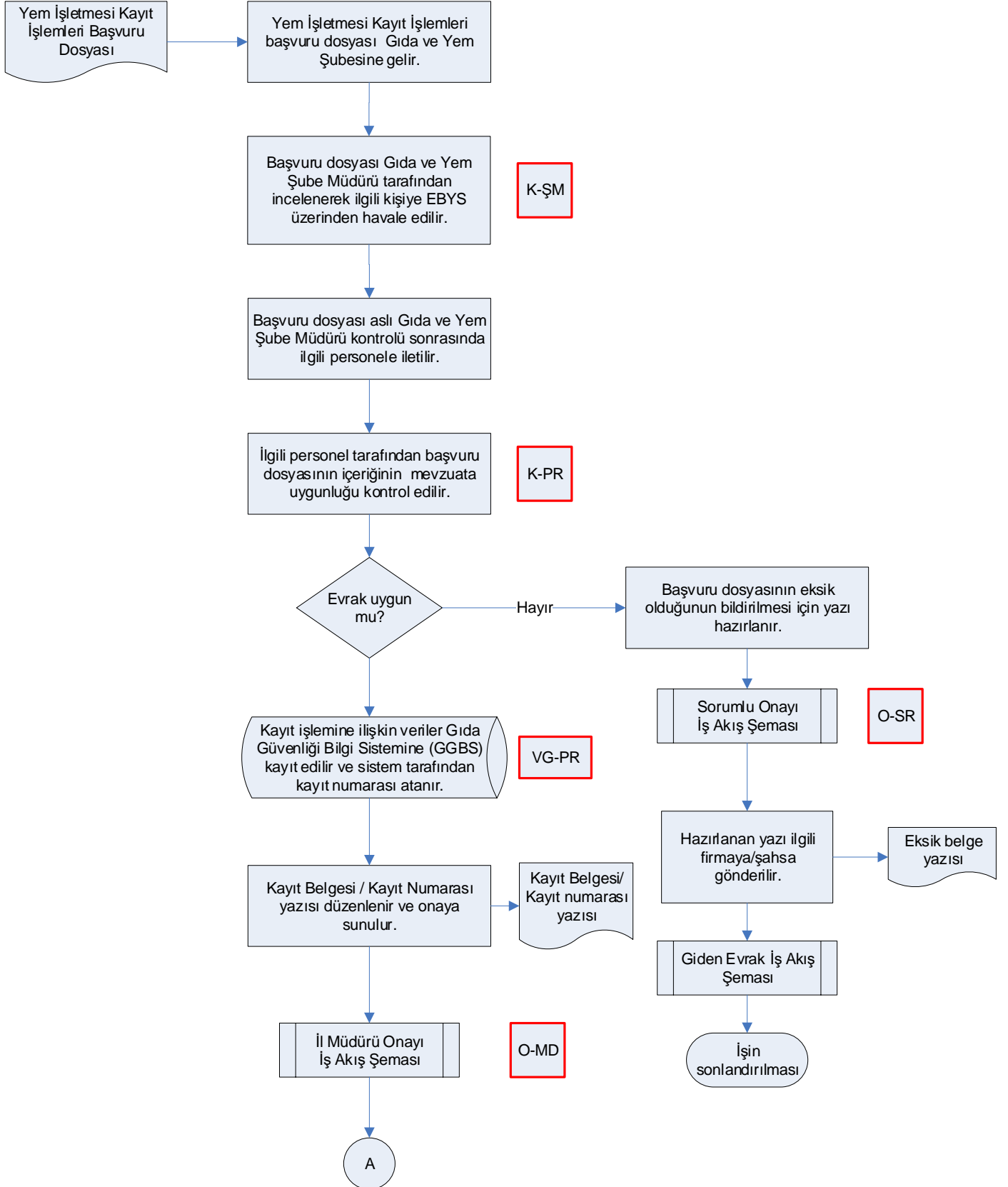
Hazırlayan Kalite Yönetim Ekibi	Kontrol Eden Kalite Yönetim Sorumlusu	Onaylayan Kalite Yönetim Temsilcisi



ÇORUM İL TARIM VE ORMAN MÜDÜRLÜĞÜ İŞ AKIŞ ŞEMASI

Dokuman No	TOB.19.ILM.IKS/KYS.AKŞ.02.07
Revizyon No	02
Revizyon Tarihi	17/01/2019
Yürürlük Tarihi	
Sayfa No	2/1

BÖLÜM	GIDA VE YEM ŞUBE MÜDÜRLÜĞÜ
ŞEMA ADI	YEM KAYIT BELGESİ İŞ AKIŞ ŞEMASI

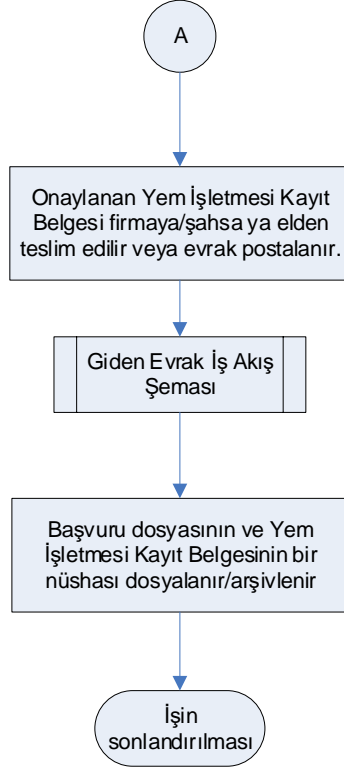




ÇORUM İL TARIM VE ORMAN MÜDÜRLÜĞÜ
İŞ AKIŞ ŞEMASI

Dokuman No	TOB.19.İLM.İKS/KYS.AKŞ.02.07
Revizyon No	02
Revizyon Tarihi	17/01/2019
Yürürlük Tarihi	
Sayfa No	2/2

BÖLÜM	GIDA VE YEM ŞUBE MÜDÜRLÜĞÜ
ŞEMA ADI	YEM KAYIT BELGESİ İŞ AKIŞ ŞEMASI



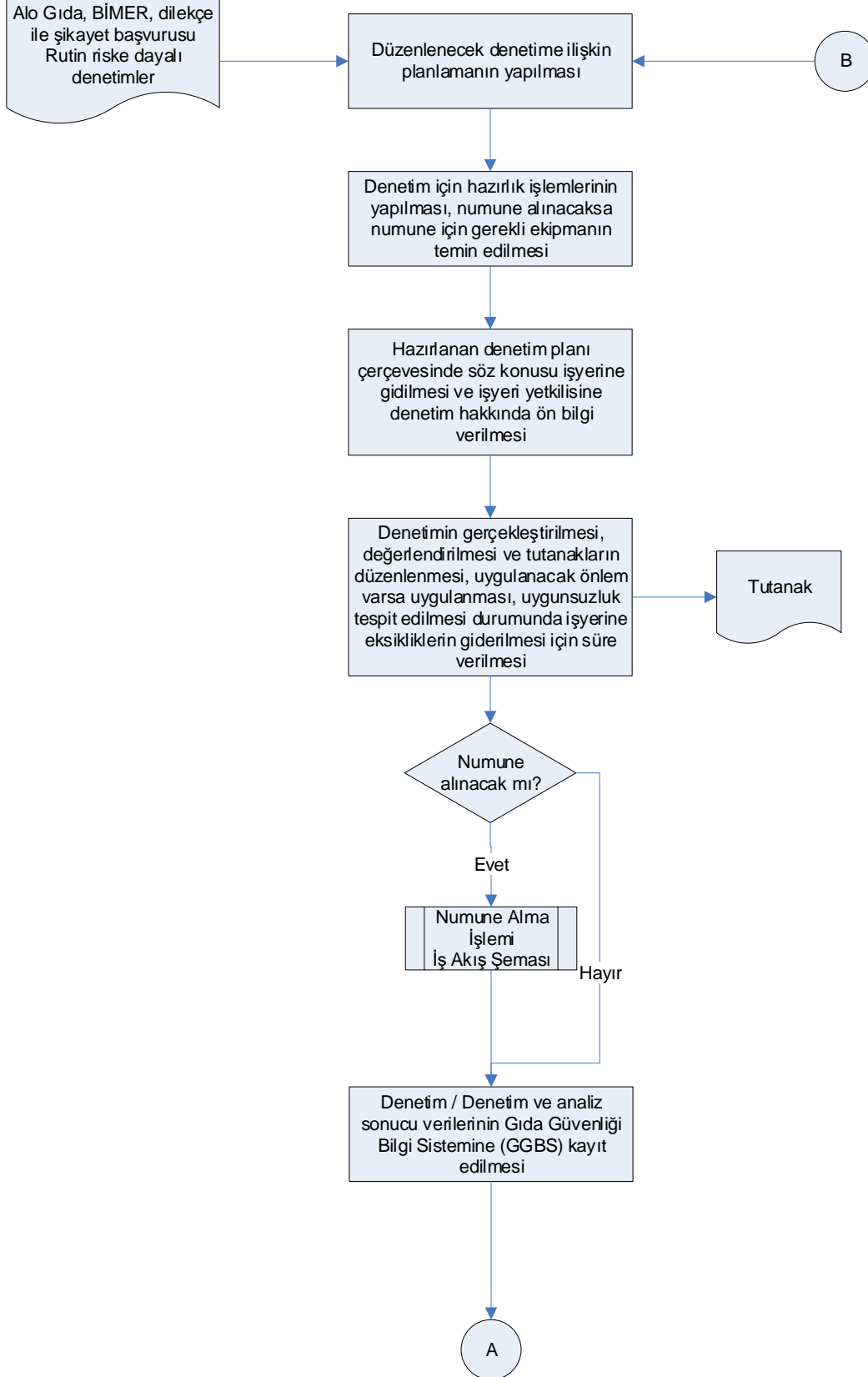
Hazırlayan Kalite Yönetim Ekibi	Kontrol Eden Kalite Yönetim Sorumlusu	Onaylayan Kalite Yönetim Temsilcisi



ÇORUM İL TARIM VE ORMAN MÜDÜRLÜĞÜ
İŞ AKIŞ ŞEMASI

Dokuman No	TOB.19.ILM.IKS/KYS.AKŞ.02.08
Revizyon No	02
Revizyon Tarihi	17/01/2019
Yürürlük Tarihi	
Sayfa No	2/1

BÖLÜM	GIDA VE YEM ŞUBE MÜDÜRLÜĞÜ
ŞEMA ADI	DENETİM İŞLEMLERİ

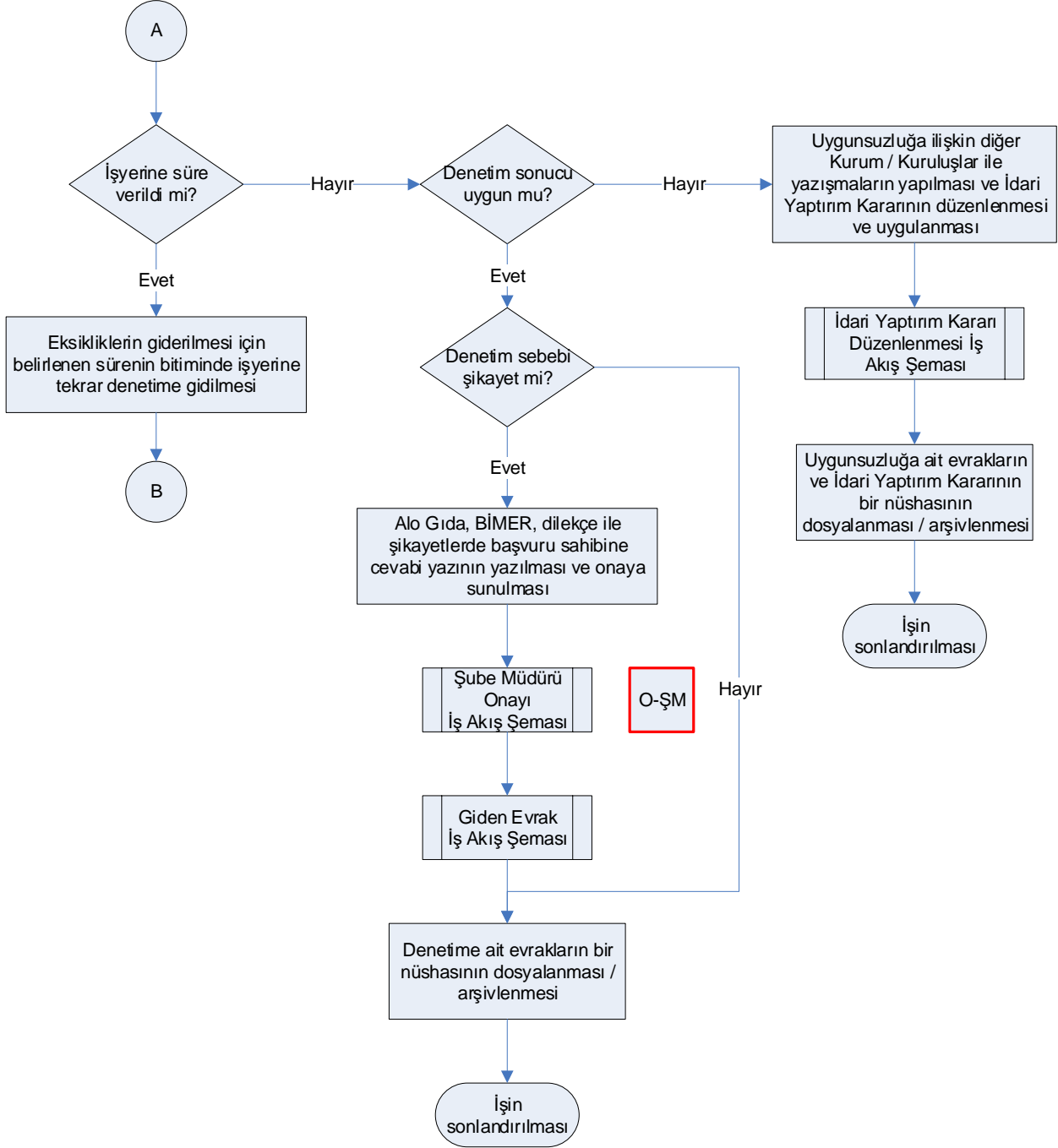




ÇORUM İL TARIM VE ORMAN MÜDÜRLÜĞÜ
İŞ AKIŞ ŞEMASI

Dokuman No	TOB.19.ILM.IKS/KYS.AKŞ.02.08
Revizyon No	02
Revizyon Tarihi	17/01/2019
Yürürlük Tarihi	
Sayfa No	2/2

BÖLÜM	GIDA VE YEM ŞUBE MÜDÜRLÜĞÜ
ŞEMA ADI	DENETİM İŞLEMLERİ



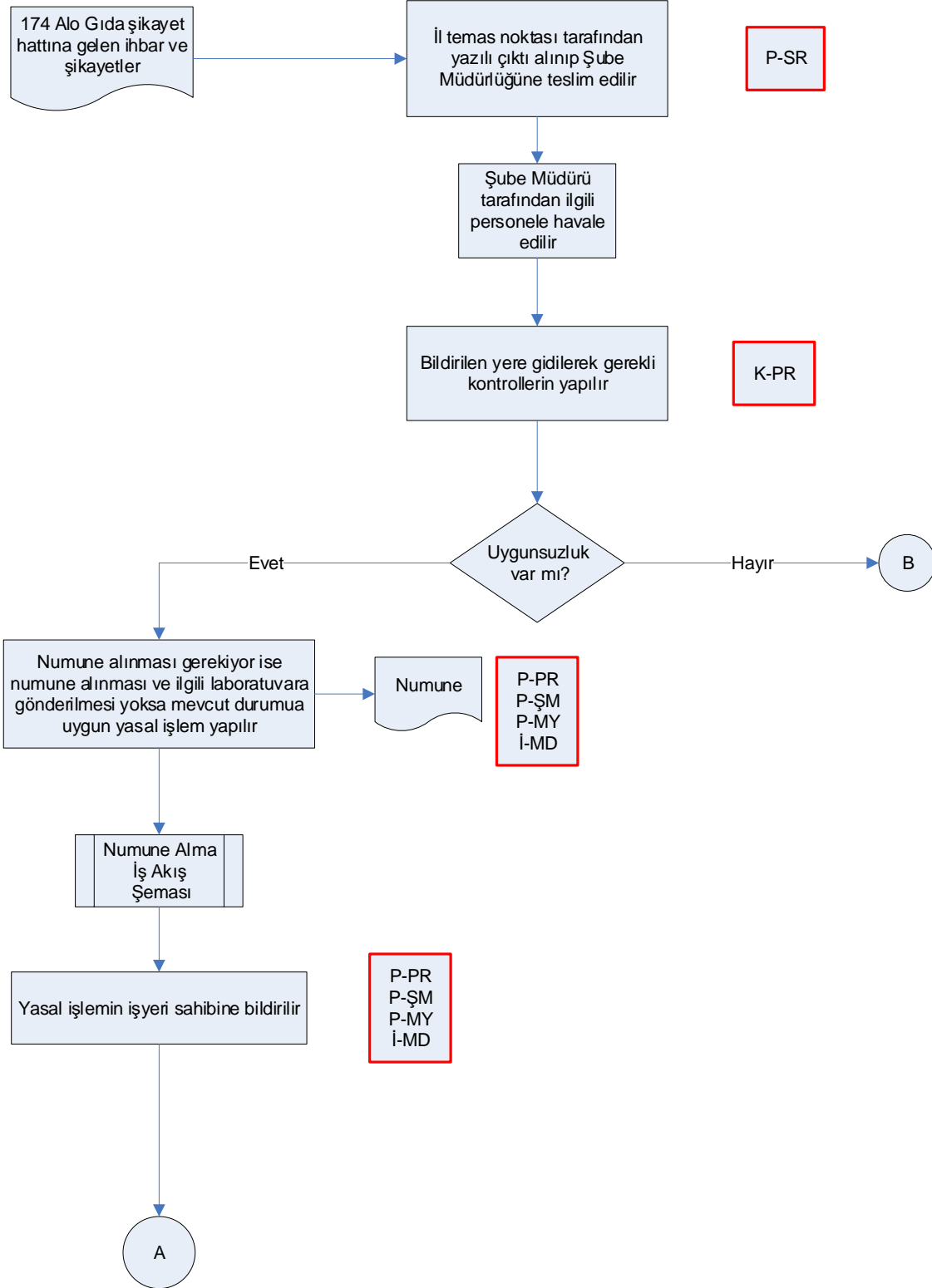
Hazırlayan Kalite Yönetim Ekibi	Kontrol Eden Kalite Yönetim Sorumlusu	Onaylayan Kalite Yönetim Temsilcisi



ÇORUM İL TARIM VE ORMAN MÜDÜRLÜĞÜ
İŞ AKIŞ ŞEMASI

Dokuman No	TOB.19.İLM.İKS/KYS.AKŞ.02.09
Revizyon No	02
Revizyon Tarihi	17/01/2019
Yürürlük Tarihi	
Sayfa No	2/1

BÖLÜM	GIDA VE YEM ŞUBE MÜDÜRLÜĞÜ
ŞEMA ADI	174 ALO GIDA VE DİĞER ŞİKAYETLERİN DEĞERLENDİRİLMESİ İŞ AKIŞ ŞEMASI

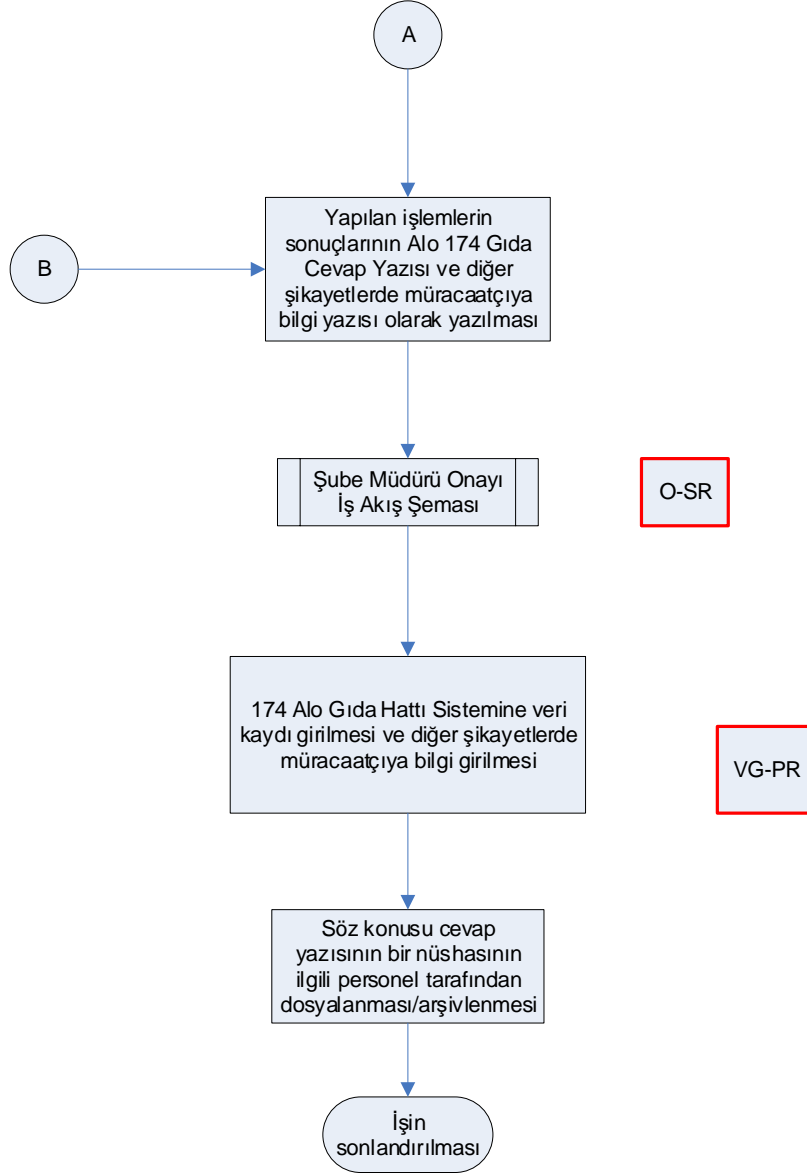




ÇORUM İL TARIM VE ORMAN MÜDÜRLÜĞÜ
İŞ AKIŞ ŞEMASI

Dokuman No	TOB.19.ILM.IKS/KYS.AKŞ.02.09
Revizyon No	02
Revizyon Tarihi	17/01/2019
Yürürlük Tarihi	
Sayfa No	2/2

BÖLÜM	GIDA VE YEM ŞUBE MÜDÜRLÜĞÜ
ŞEMA ADI	174 ALO GIDA VE DİĞER ŞİKAYETLERİN DEĞERLENDİRİLMESİ İŞ AKIŞ ŞEMASI



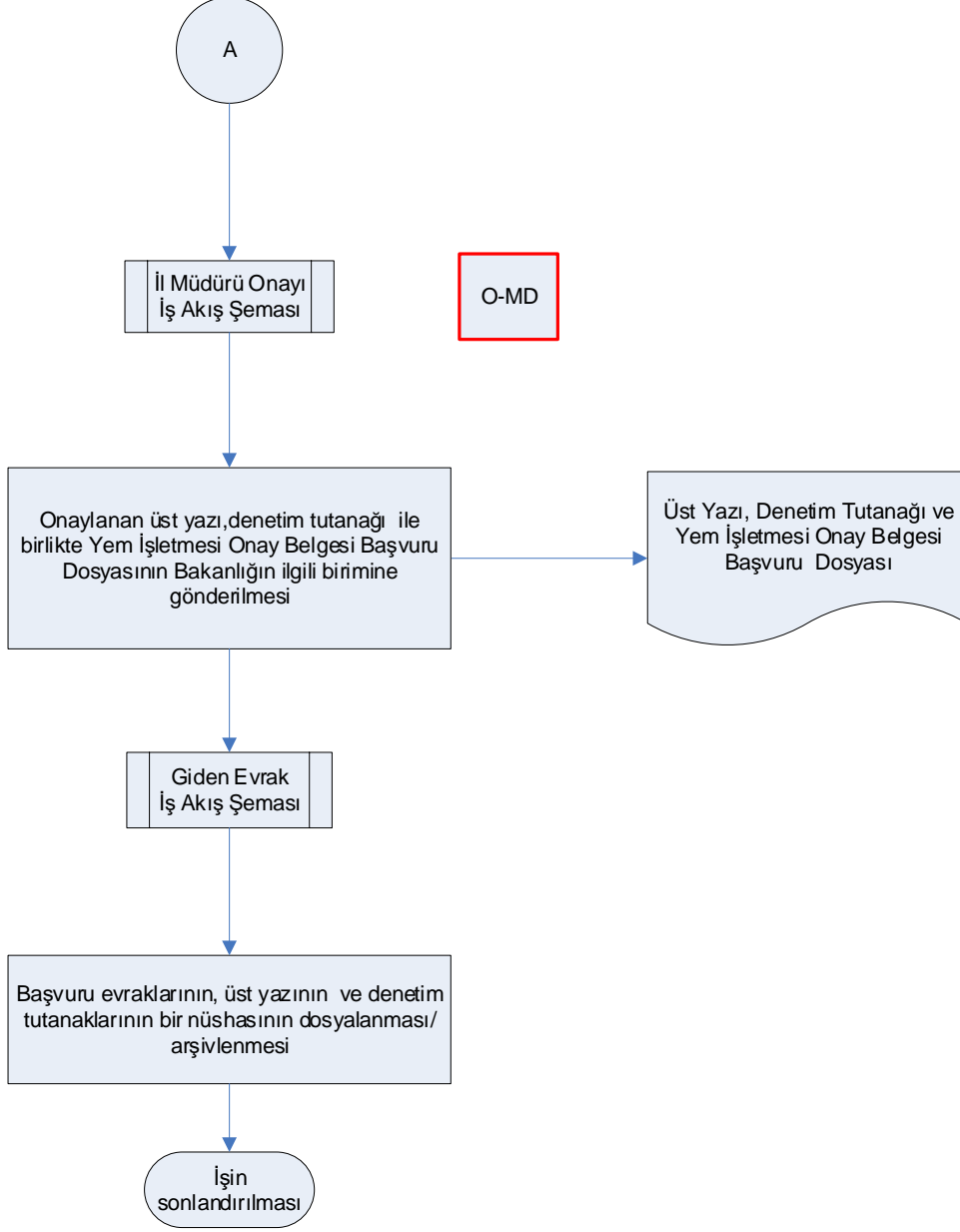
Hazırlayan Kalite Yönetim Ekibi	Kontrol Eden Kalite Yönetim Sorumlusu	Onaylayan Kalite Yönetim Temsilcisi



ÇORUM İL TARIM VE ORMAN MÜDÜRLÜĞÜ
İŞ AKIŞ ŞEMASI

Dokuman No	TOB.19.İLM.İKS/KYS.AKŞ.02.10
Revizyon No	02
Revizyon Tarihi	17/01/2019
Yürürlük Tarihi	
Sayfa No	2/2

BÖLÜM	GIDA VE YEM ŞUBE MÜDÜRLÜĞÜ
ŞEMA ADI	YEM İŞLETMESİ ONAY BELGESİ İŞ AKIŞ ŞEMASI



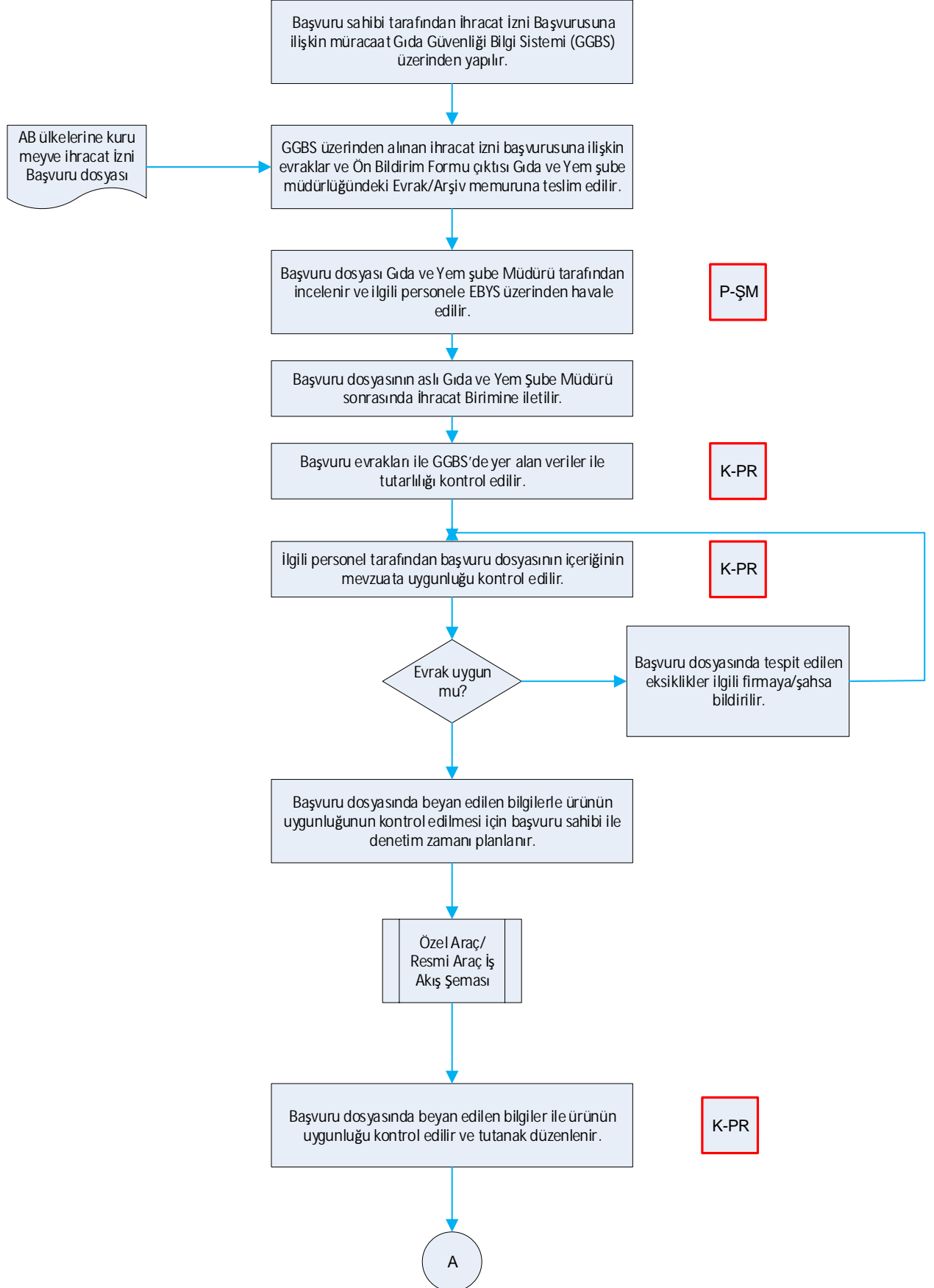
Hazırlayan Kalite Yönetim Ekibi	Kontrol Eden Kalite Yönetim Sorumlusu	Onaylayan Kalite Yönetim Temsilcisi



ÇORUM İL TARIM VE ORMAN MÜDÜRLÜĞÜ
İŞ AKIŞ ŞEMASI

Dokuman No	TOB.19.İLM.İKS/KYS.AKŞ.11
Revizyon No	02
Revizyon Tarihi	17/01/2019
Yürürlük Tarihi	
Sayfa No	3/1

BÖLÜM	GIDA VE YEM ŞUBE MÜDÜRLÜĞÜ
ŞEMA ADI	ORGANİK TARIM ÜRÜNLERİ SATIŞ YERİ DENETİMİ İŞ AKIŞ ŞEMASI

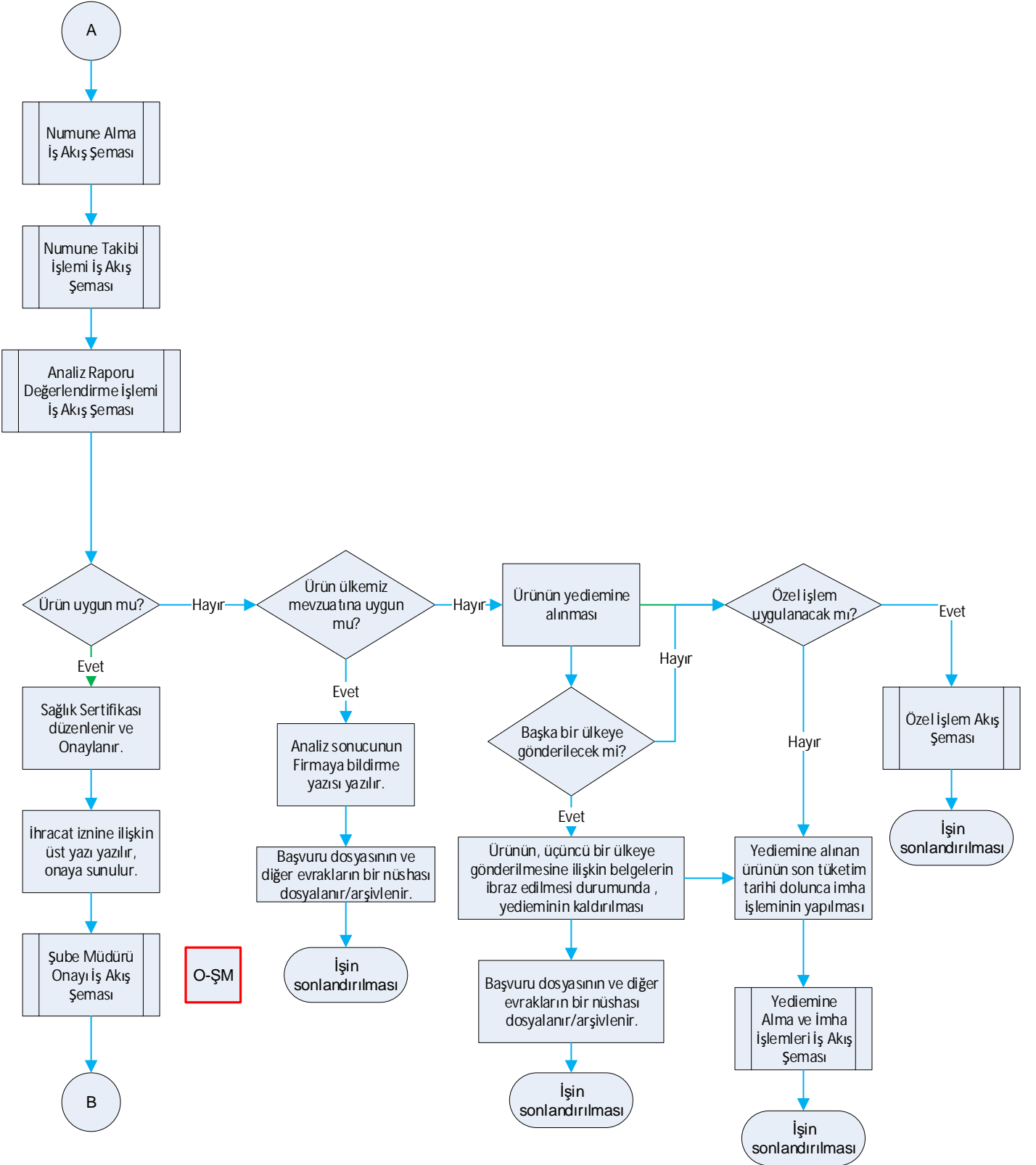





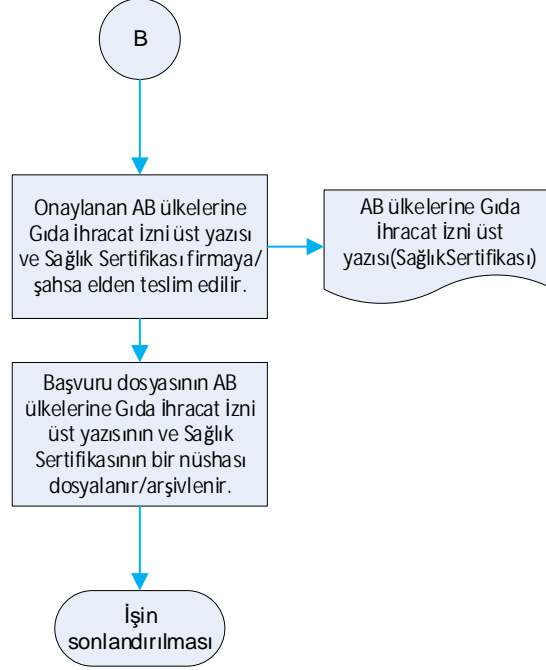
ÇORUM İL TARIM VE ORMAN MÜDÜRLÜĞÜ
İŞ AKIŞ ŞEMASI

Dokuman No	TOB.19.İLM.İKS/KYS.AKŞ.11
Revizyon No	02
Revizyon Tarihi	17/01/2019
Yürürlük Tarihi	
Sayfa No	3/2

BÖLÜM	GIDA VE YEM ŞUBE MÜDÜRLÜĞÜ
ŞEMA ADI	ORGANİK TARIM ÜRÜNLERİ SATIŞ YERİ DENETİMİ İŞ AKIŞ ŞEMASI



	ÇORUM İL GIDA TARIM VE HAYVANCILIK MÜDÜRLÜĞÜ İŞ AKIŞ ŞEMASI	Dokuman No	TOB.19.İLM.İKS/KYS.AKŞ.03.
		Revizyon No	02
		Revizyon Tarihi	17/01/2019
		Yürürlük Tarihi	
		Sayfa No	3/3
BÖLÜM	GIDA VE YEM ŞUBE MÜDÜRLÜĞÜ		
ŞEMA ADI	ORGANİK TARIM ÜRÜNLERİ SATIŞ YERİ DENETİMİ İŞ AKIŞ ŞEMASI		



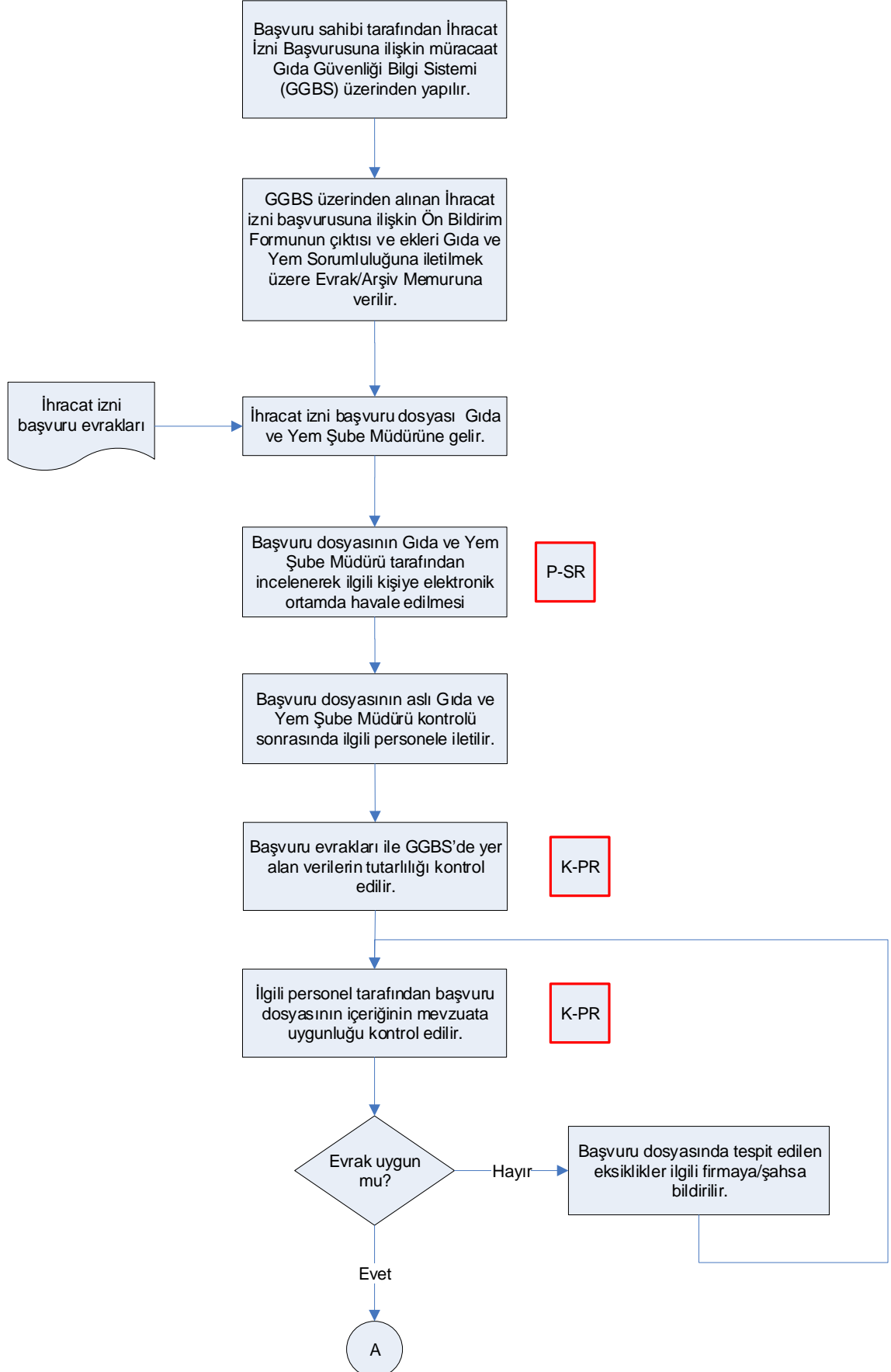
Hazırlayan Kalite Yönetim Ekibi	Kontrol Eden Kalite Yönetim Sorumlusu	Onaylayan Kalite Yönetim Temsilcisi



ÇORUM İL TARIM VE ORMAN MÜDÜRLÜĞÜ
İŞ AKIŞ ŞEMASI

Dokuman No	TOB.19.İLM.İKS/KYS.AKŞ.12
Revizyon No	02
Revizyon Tarihi	17/01/2019
Yürürlük Tarihi	
Sayfa No	3/1

BÖLÜM	GIDA VE YEM ŞUBE MÜDÜRLÜĞÜ
ŞEMA ADI	GIDA/YEM İHRACAT İZİNİ İŞ AKIŞ ŞEMASI

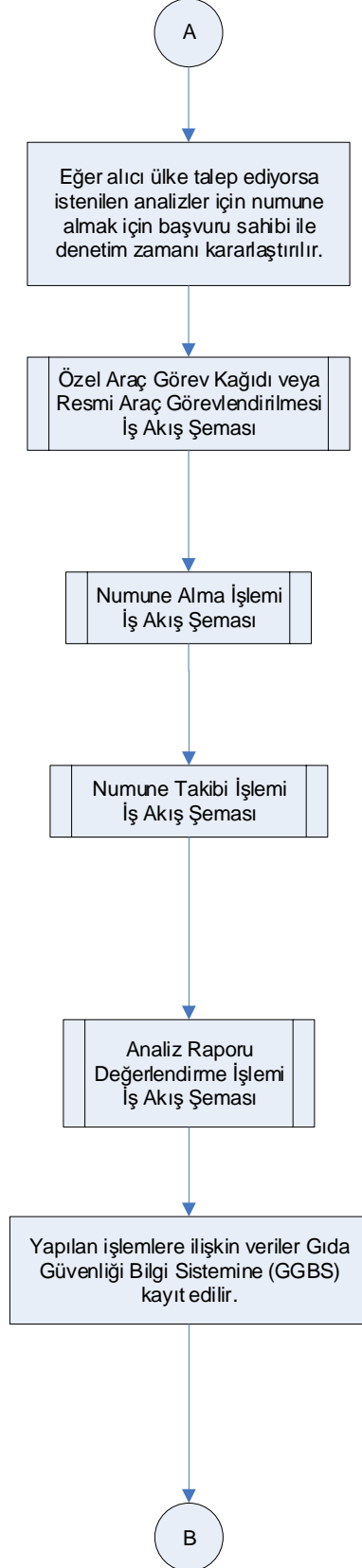




ÇORUM İL TARIM VE ORMAN MÜDÜRLÜĞÜ
İŞ AKIŞ ŞEMASI

Dokuman No	TOB.19.İLM.İKS/KYS.AKŞ.12
Revizyon No	02
Revizyon Tarihi	17/01/2019
Yürürlük Tarihi	
Sayfa No	3/2

BÖLÜM	GIDA VE YEM ŞUBE MÜDÜRLÜĞÜ
ŞEMA ADI	GIDA/YEM İHRACAT İZİNİ İŞ AKIŞ ŞEMASI

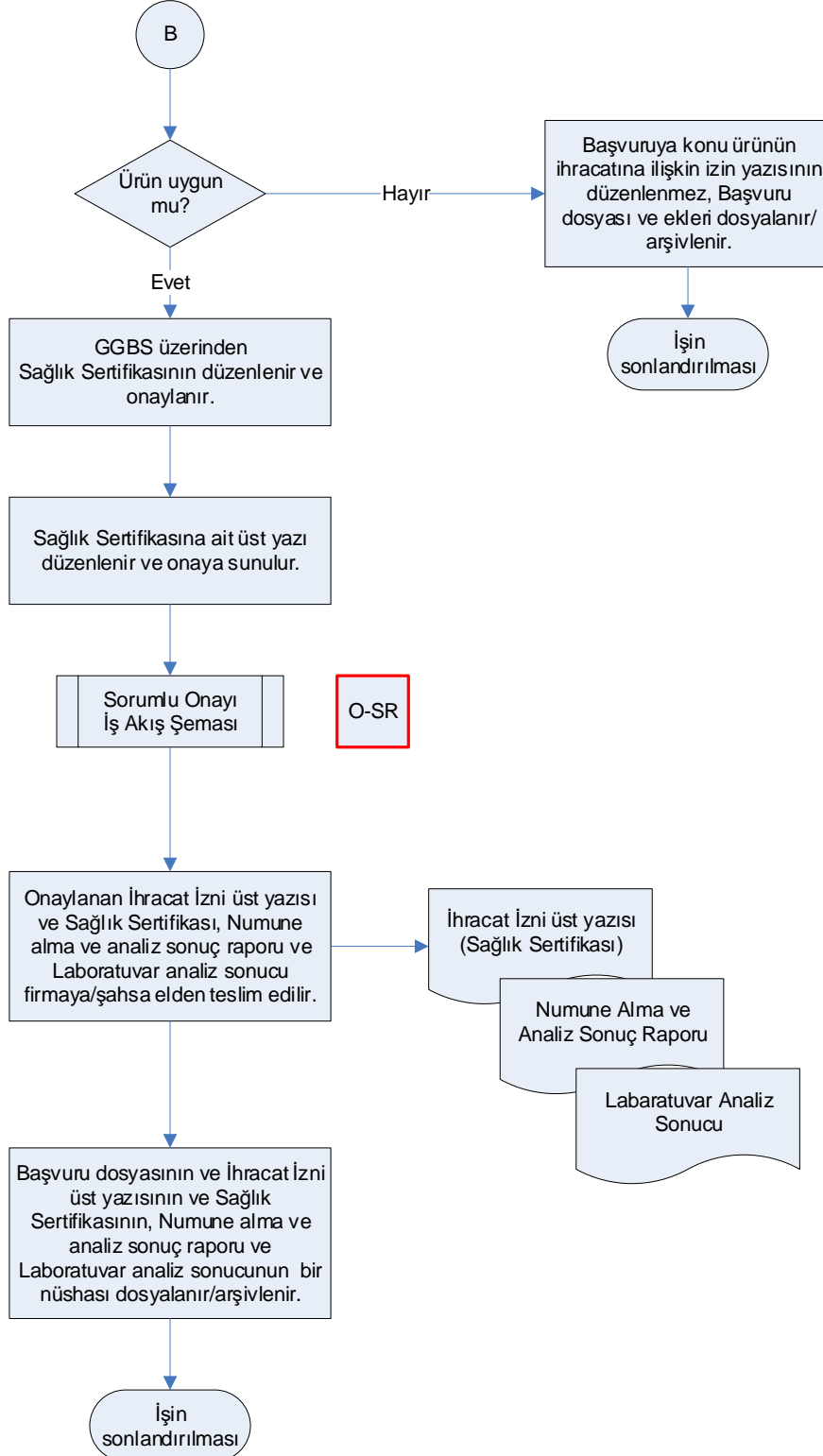




ÇORUM İL TARIM VE ORMAN MÜDÜRLÜĞÜ
İŞ AKIŞ ŞEMASI

Dokuman No	TOB.19.İLM.İKS/KYS.AKŞ.12
Revizyon No	02
Revizyon Tarihi	17/01/2019
Yürürlük Tarihi	
Sayfa No	3/3

BÖLÜM	GIDA VE YEM ŞUBE MÜDÜRLÜĞÜ
ŞEMA ADI	GIDA/YEM İHRACAT İZİNİ İŞ AKIŞ ŞEMASI



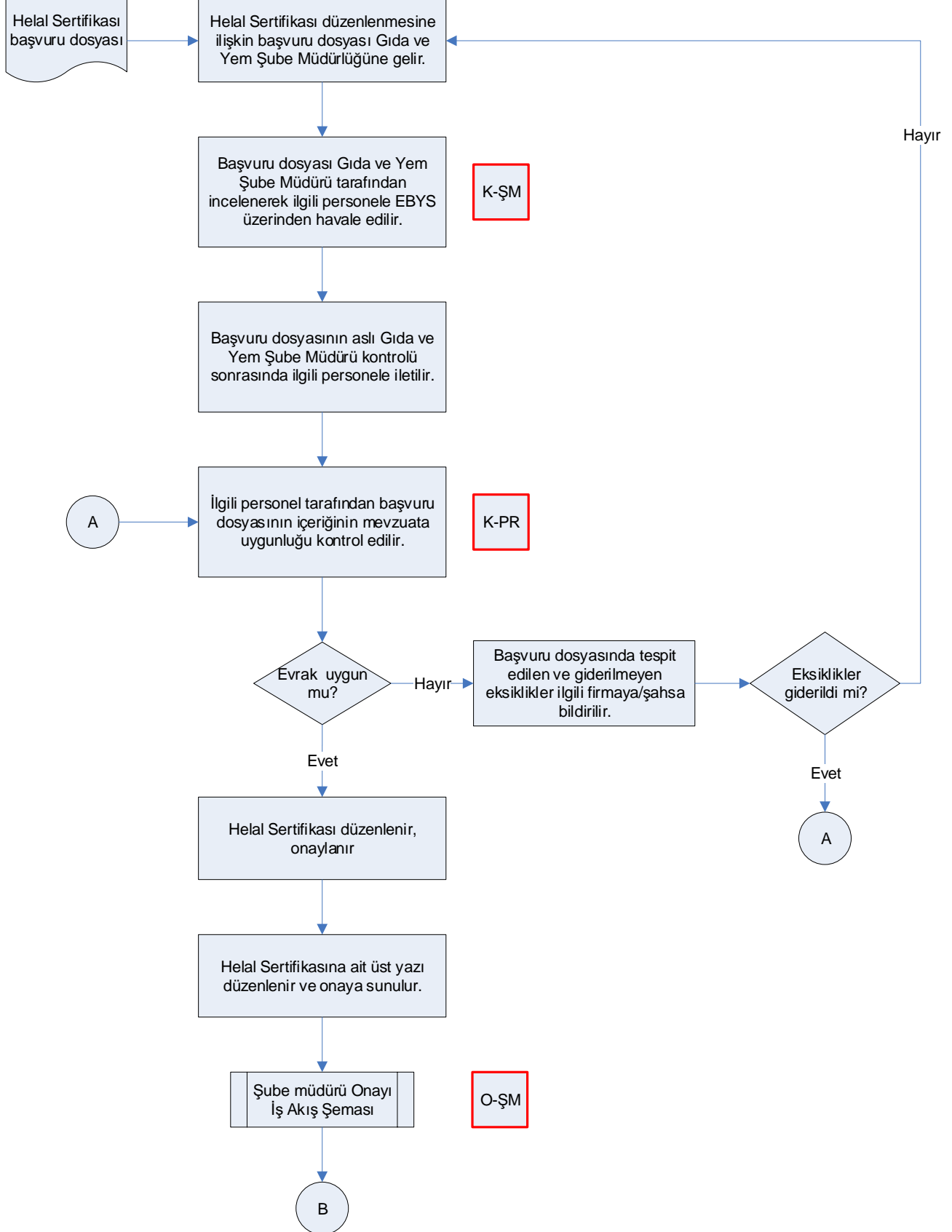
Hazırlayan Kalite Yönetim Ekibi	Kontrol Eden Kalite Yönetim Sorumlusu	Onaylayan Kalite Yönetim Temsilcisi



ÇORUM İL GIDA TARIM VE HAYVANCILIK MÜDÜRLÜĞÜ
İŞ AKIŞ ŞEMASI

Dokuman No	TOB.19.ILM.IKS/KYS.AKŞ.02.13
Revizyon No	02
Revizyon Tarihi	17/01/2019
Yürürlük Tarihi	
Sayfa No	2/1

BÖLÜM	GIDA VE YEM ŞUBE MÜDÜRLÜĞÜ
ŞEMA ADI	HELAL SERTİFİKASI DÜZENLENMESİ İŞ AKIŞ ŞEMASI

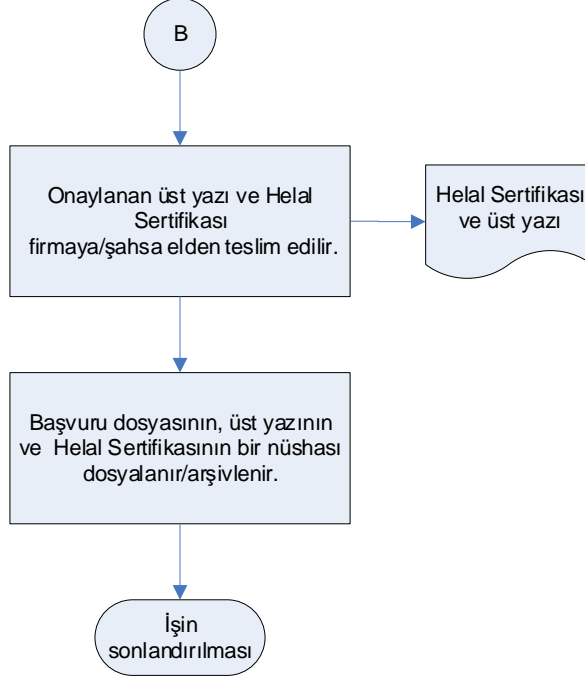




ÇORUM İL GIDA TARIM VE HAYVANCILIK MÜDÜRLÜĞÜ
İŞ AKIŞ ŞEMASI

Dokuman No	TOB.19.İLM.İKS/KYS.AKŞ.02.13
Revizyon No	02
Revizyon Tarihi	17/01/2019
Yürürlük Tarihi	
Sayfa No	2/2

BÖLÜM	GIDA VE YEM ŞUBE MÜDÜRLÜĞÜ
ŞEMA ADI	HELAL SERTİFİKASI DÜZENLENMESİ İŞ AKIŞ ŞEMASI



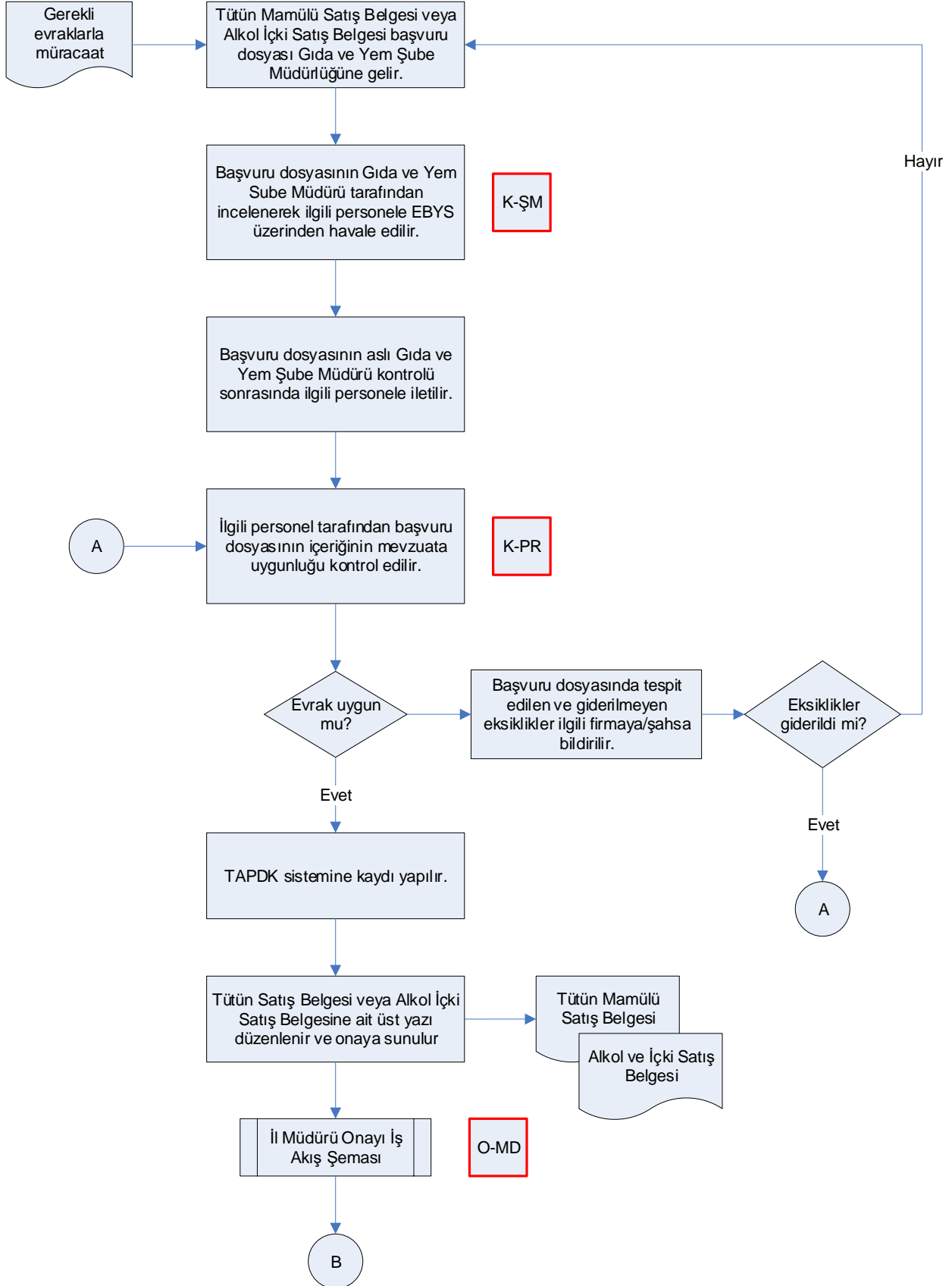
Hazırlayan Kalite Yönetim Ekibi	Kontrol Eden Kalite Yönetim Sorumlusu	Onaylayan Kalite Yönetim Temsilcisi



ÇORUM İL GIDA TARIM VE HAYVANCILIK MÜDÜRLÜĞÜ
İŞ AKIŞ ŞEMASI

Dokuman No	TOB.19.İLM.İKS/KYS.AKŞ.02.14
Revizyon No	02
Revizyon Tarihi	17/012019
Yürürlük Tarihi	
Sayfa No	2/1

BÖLÜM	GIDA VE YEM ŞUBE MÜDÜRLÜĞÜ
ŞEMA ADI	TÜTÜN MAMÜLÜ SATIŞ BELGESİ VE ALKOL VE İÇKİ SATIŞ BELGESİ DÜZENLENMESİ İŞ AKIŞ ŞEMASI

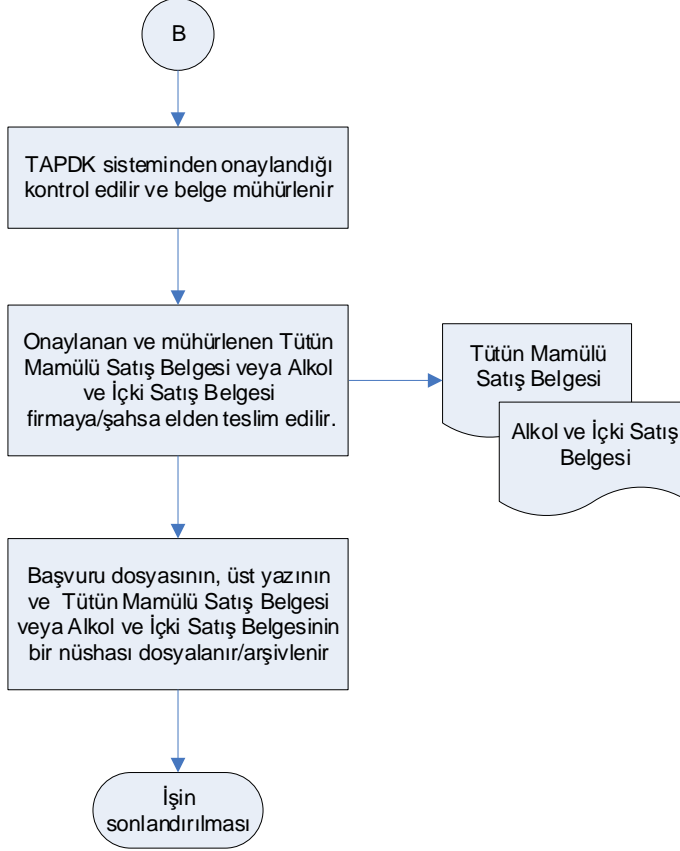




ÇORUM İL GIDA TARIM VE HAYVANCILIK MÜDÜRLÜĞÜ
İŞ AKIŞ ŞEMASI

Dokuman No	TOB.19.İLM.İKS/KYS.AKŞ.02.14
Revizyon No	02
Revizyon Tarihi	17/012019
Yürürlük Tarihi	
Sayfa No	2/2

BÖLÜM	GIDA VE YEM ŞUBE MÜDÜRLÜĞÜ
ŞEMA ADI	TÜTÜN MAMÜLÜ SATIŞ BELGESİ VE ALKOL VE İÇKİ SATIŞ BELGESİ DÜZENLENMESİ İŞ AKIŞ ŞEMASI



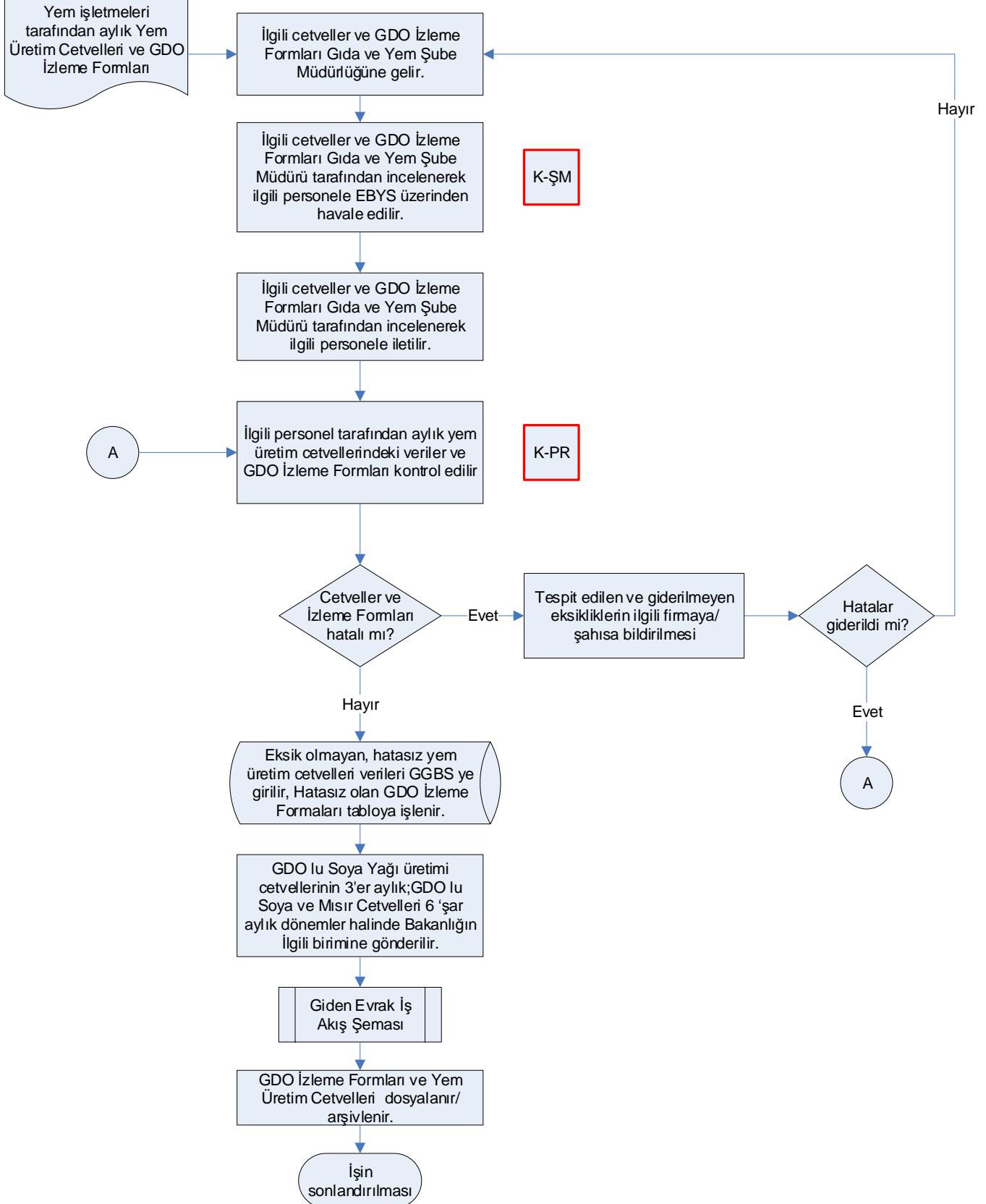
Hazırlayan Kalite Yönetim Ekibi	Kontrol Eden Kalite Yönetim Sorumlusu	Onaylayan Kalite Yönetim Temsilcisi



ÇORUM İL GIDA TARIM VE HAYVANCILIK MÜDÜRLÜĞÜ
İŞ AKIŞ ŞEMASI

Dokuman No	TOB.19.İLM.İKS/KYS.AKŞ.02.15
Revizyon No	02
Revizyon Tarihi	17/01/2019
Yürürlük Tarihi	
Sayfa No	1/1

BÖLÜM	GIDA VE YEM ŞUBE MÜDÜRLÜĞÜ
ŞEMA ADI	YEM ÜRETİM CETVELLERİ VE GDO İZLEME FORMLARININ TAKİBİ İŞ AKIŞ ŞEMASI



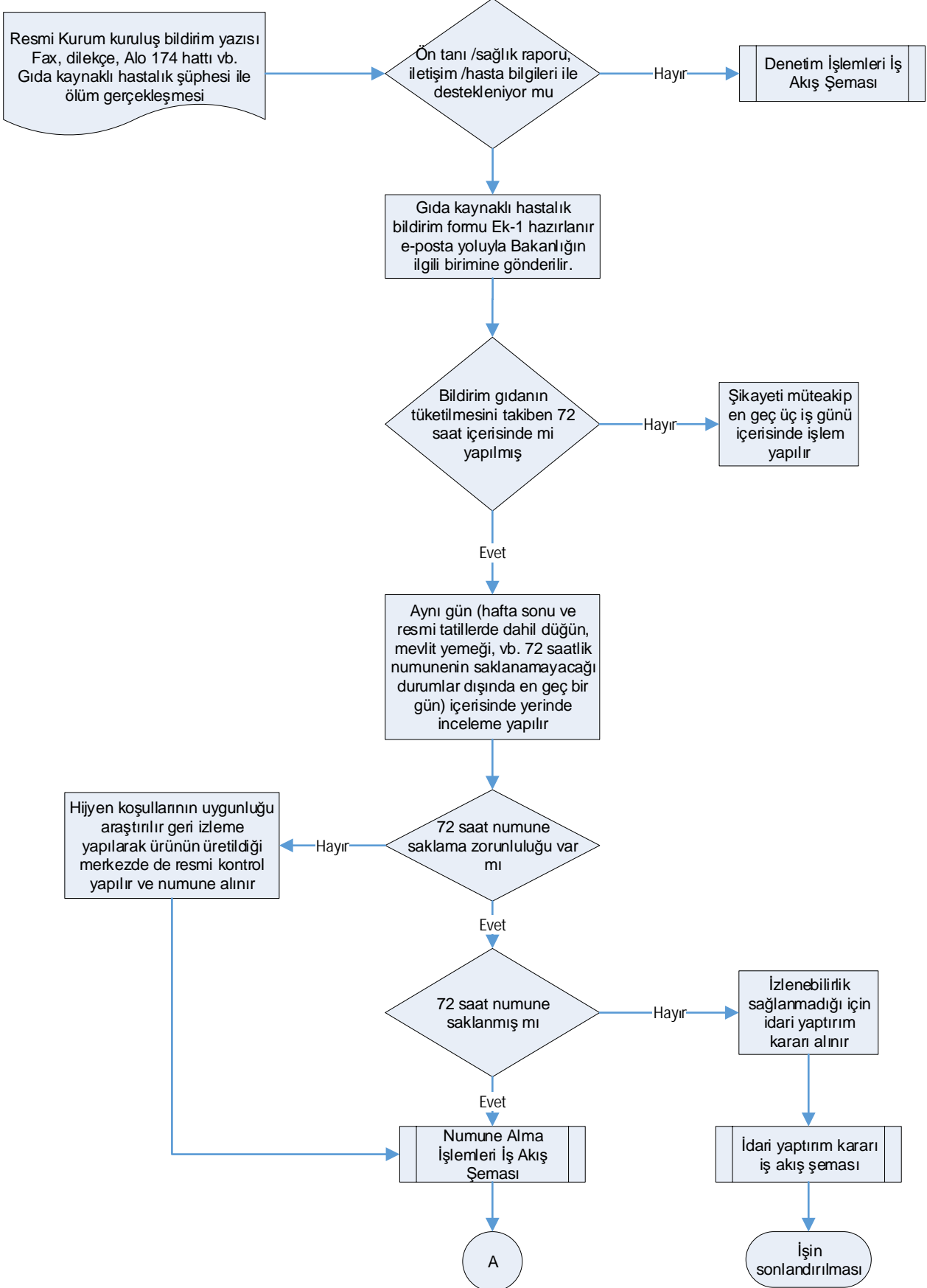
Hazırlayan Kalite Yönetim Ekibi	Kontrol Eden Kalite Yönetim Sorumlusu	Onaylayan Kalite Yönetim Temsilcisi



ÇORUM İL GIDA TARIM VE HAYVANCILIK MÜDÜRLÜĞÜ
İŞ AKIŞ ŞEMASI

Dokuman No	TOB.19.İLM.İKS/KYS.AKŞ.02.16
Revizyon No	02
Revizyon Tarihi	17/012019
Yürürlük Tarihi	
Sayfa No	2/1

BÖLÜM	GIDA VE YEM ŞUBE MÜDÜRLÜĞÜ MÜDÜRLÜĞÜ
ŞEMA ADI	GIDA KAYNAKLI HASTALIK İŞ AKIŞ ŞEMASI

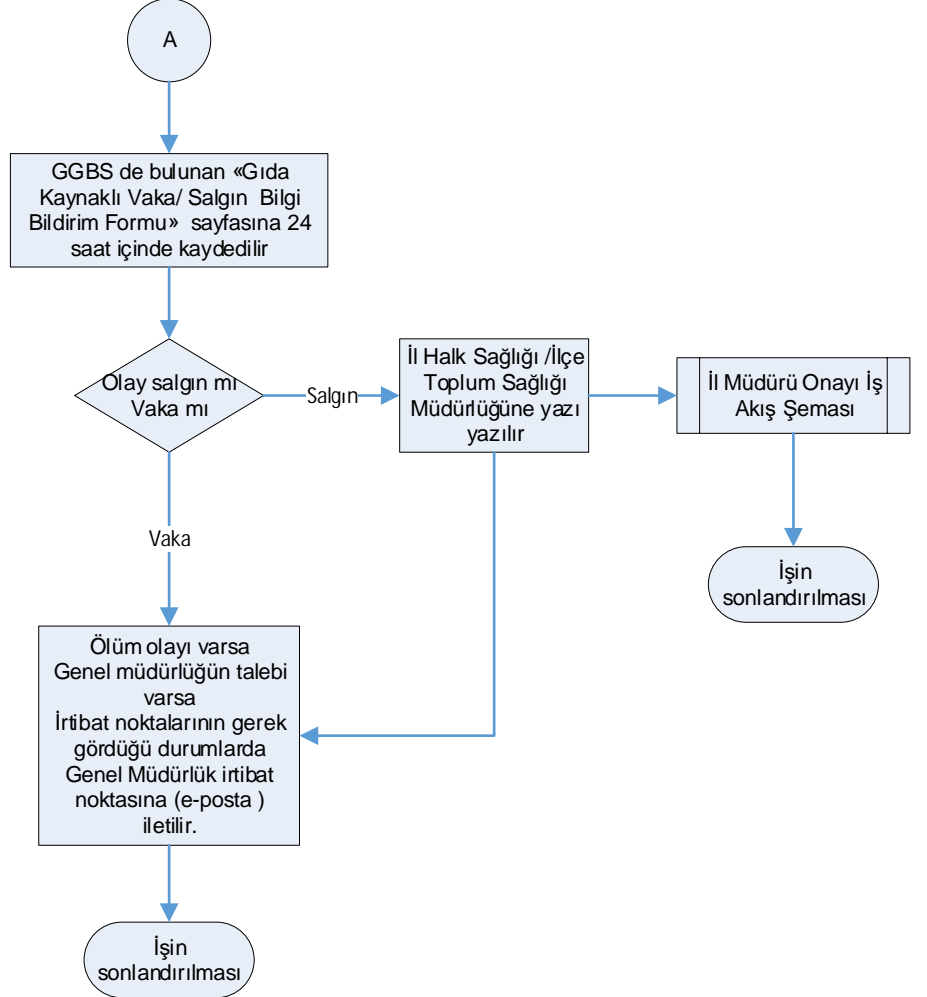




ÇORUM İL GIDA TARIM VE HAYVANCILIK MÜDÜRLÜĞÜ
İŞ AKIŞ ŞEMASI

Dokuman No	TOB.19.İLM.İKS/KYS.AKŞ.02.16
Revizyon No	02
Revizyon Tarihi	17/012019
Yürürlük Tarihi	
Sayfa No	2/2

BÖLÜM	GIDA VE YEM ŞUBE MÜDÜRLÜĞÜ MÜDÜRLÜĞÜ
ŞEMA ADI	GIDA KAYNAKLI HASTALIK İŞ AKIŞ ŞEMASI



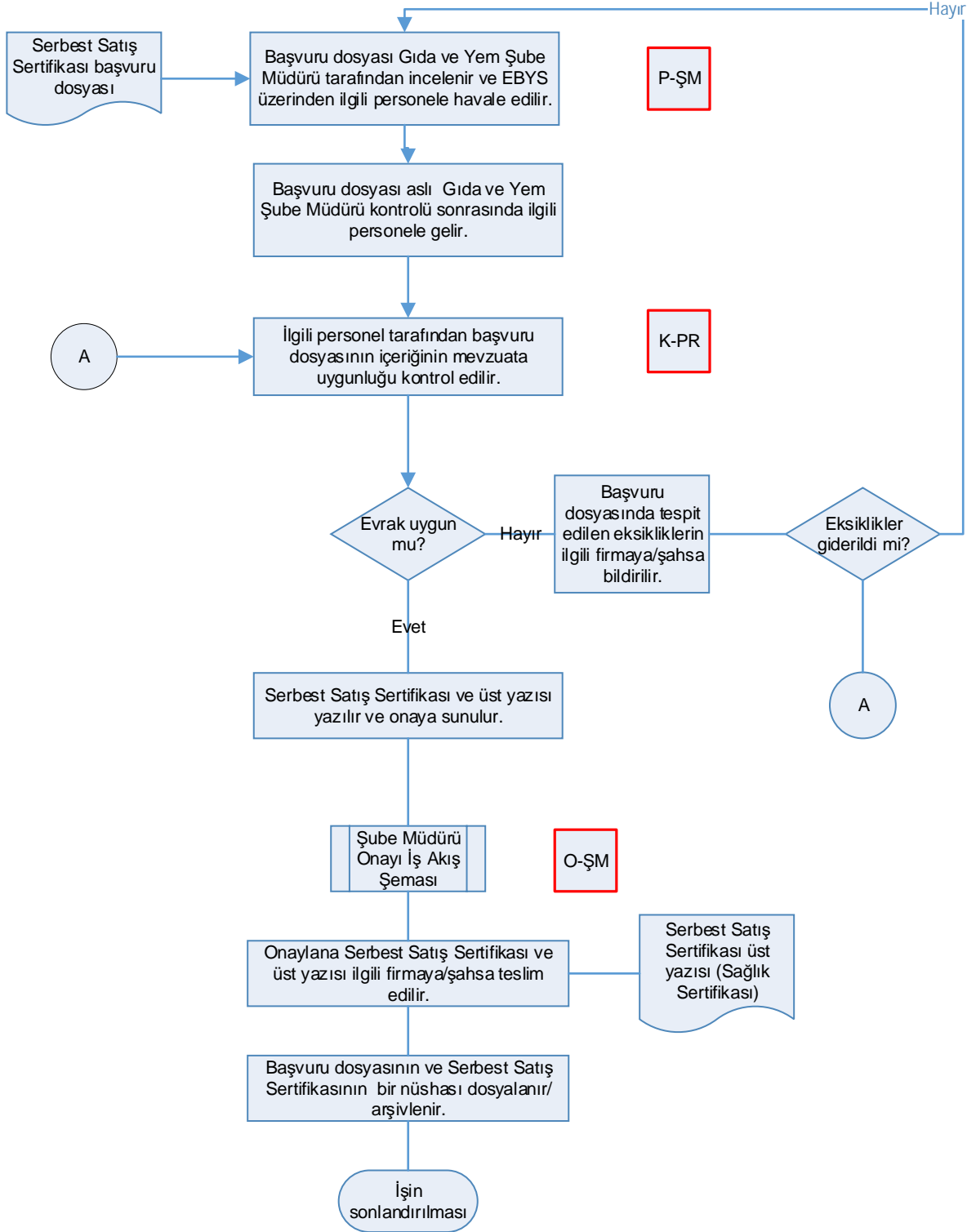
Hazırlayan Kalite Yönetim Ekibi	Kontrol Eden Kalite Yönetim Sorumlusu	Onaylayan Kalite Yönetim Temsilcisi



ÇORUM İL GIDA TARIM VE HAYVANCILIK MÜDÜRLÜĞÜ
İŞ AKIŞ ŞEMASI

Dokuman No	GTHB.19.İLM.İKS/KYS.AKŞ.02.17
Revizyon No	02
Revizyon Tarihi	17/01/2019
Yürürlük Tarihi	
Sayfa No	1/1

BÖLÜM	GIDA VE YEM ŞUBE MÜDÜRLÜĞÜ
ŞEMA ADI	SERBEST SATIŞ SERTİFİKASI DÜZENLENMESİ İŞ AKIŞ ŞEMASI



Hazırlayan Kalite Yönetim Ekibi	Kontrol Eden Kalite Yönetim Sorumlusu	Onaylayan Kalite Yönetim Temsilcisi